

# LUNDEN 61:7 GÖTEBORGS STAD

## Teknisk PM Geoteknik

Göteborg 2023-01-16

NollTre Konsult AB

Projektbenämning: Lunden 61:7  
Uppdragsansvarig: Johan Boström  
Uppdragsnummer: 6001-2202  
Dokumentbeteckning: PM-001  
Reviderad:

**NOLLTRE KONSULT AB**

Nordostpassagen 58  
413 11 Göteborg  
Org. Nr 559119-6448

<b>Titel</b> Teknisk PM Geoteknik	<b>Dokumentdatum</b> 2023-01-16	<b>Rev datum</b>
<b>Uppdragsnummer</b> 6050-2301	<b>Handläggare</b> J Boström	<b>Status</b>

## INNEHÅLLSFÖRTECKNING

Sida

<b>1</b>	<b>ORIENTERING .....</b>	<b>3</b>
<b>2</b>	<b>UNDERLAG.....</b>	<b>3</b>
<b>3</b>	<b>BEFINTLIG OCH PLANERAD BEBYGGELSE .....</b>	<b>4</b>
<b>4</b>	<b>TOPOGRAFI OCH MARKFÖRHÅLLANDEN.....</b>	<b>6</b>
4.1	Topografi och ytbeskaffenhet.....	6
4.2	Befintliga ledningar.....	6
<b>5</b>	<b>GEOTEKNISKA FÖRHÅLLANDEN.....</b>	<b>7</b>
5.1	Jordlagerföljd och geotekniska egenskaper.....	7
5.2	Geohydrologiska förhållanden.....	8
5.3	Bergtekniska förhållanden.....	8
5.4	Radon.....	9
5.5	Stabilitetsförhållanden .....	10
5.6	Sättningsförhållanden.....	10
5.7	Grundläggningsförhållanden .....	11
<b>6</b>	<b>SLUTSATSER OCH SAMMANFATTNING.....</b>	<b>11</b>

## BILAGEFÖRTECKNING

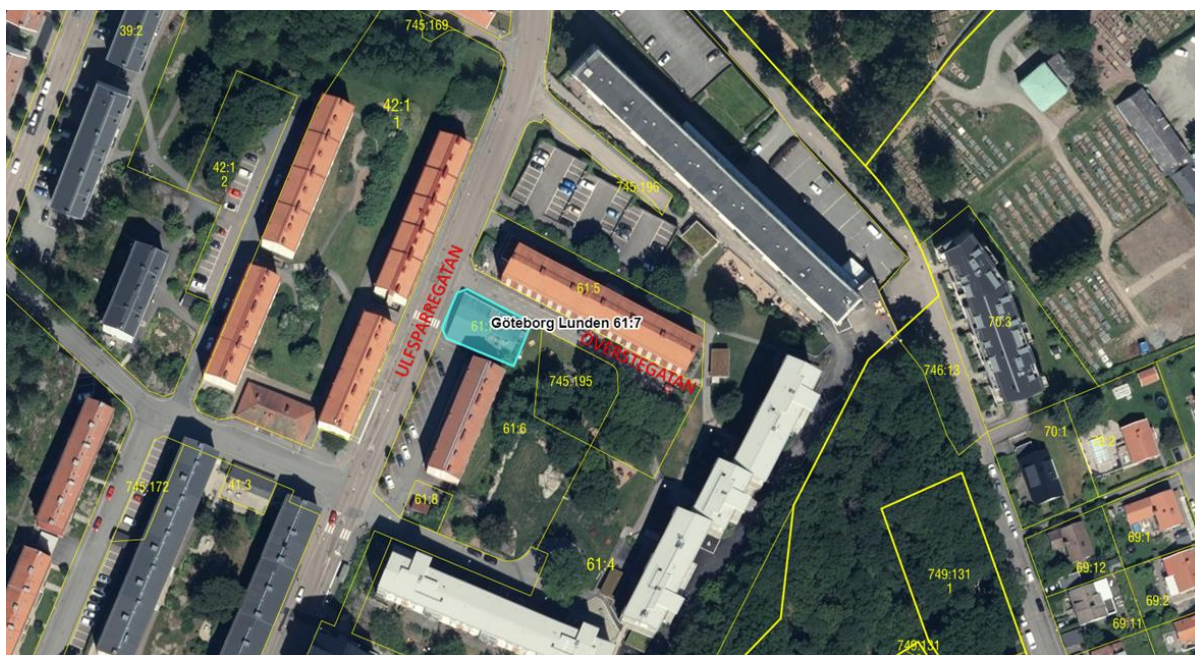
Bilaga

<b>GEOTEKNISKA FÖRHÅLLANDEN .....</b>	<b>5.1</b>
SGU:s jordartskarta .....	5.1.1
SGU:s jorddjupskarta .....	5.1.2
<b>BERGTEKNSIKA FÖRHÅLLANDEN .....</b>	<b>5.3</b>
SGU:s bergartskarta.....	5.3
<b>RADON.....</b>	<b>5.4</b>
Radonriskkarta över Göteborgs Stad, SGU .....	5.4

<b>Titel</b> Teknisk PM Geoteknik	<b>Dokumentdatum</b> 2023-01-16	<b>Rev datum</b>
<b>Uppdragsnummer</b> 6050-2301	<b>Handläggare</b> J Boström	<b>Status</b>

## 1 ORIENTERING

I samband med framtagande av detaljplan inom fastigheten Lunden 61:7 i Göteborgs Stad har NollTre Konsult AB tagit fram föreliggande PM för att beskriva de geotekniska och i viss mån de bergtekniska förhållandena på och omkring fastigheten. Området är beläget i stadsdelen Lunden i korsningen mellan gatorna Ulfspärregatan och Överstegatan strax öster om Göteborgs centrum.



Figur 1-1 Flygbild över fastigheten (minkarta.lantmateriet.se)

## 2 UNDERLAG

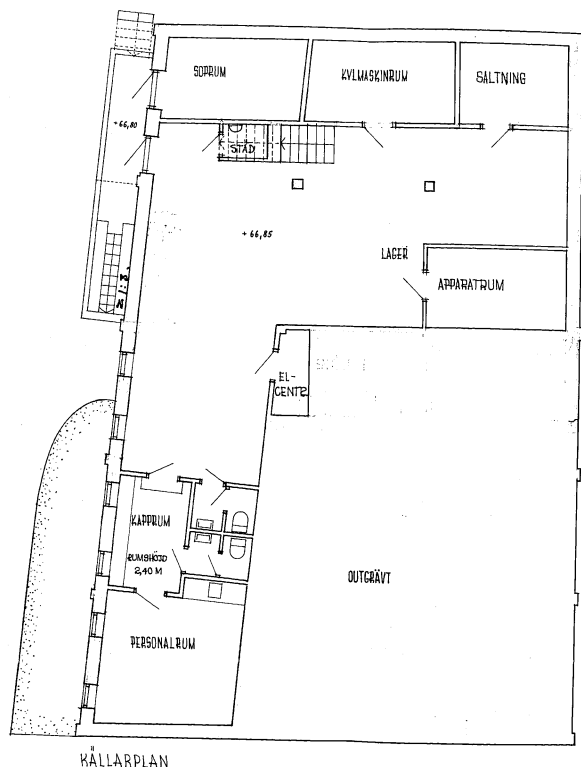
Följande handlingar har utgjort underlag vid upprättande av föreliggande rapport:

- "Lunden 61:7, Analys och gestaltningsidéer – underlag för detaljplan" upprättad av Tengbom, daterad 2022-10-19.
- "Jordarts- och jorddjups- och bergartskarta" hämtade från [www.sgu.se](http://www.sgu.se) 2023-01-10
- "Radonsriskkarta över Göteborg Stad" upprättad av SGU, hämtad från Göteborgs stads hemsida [www.goteborg.se](http://www.goteborg.se)
- "Bygglövshandlingar Nybyggnad å tomt nr.2 i 62: a kvarteret Färgeriet Lunden Göteborg" upprättad av KF:s arkitektkontor, daterad 1951-02-23. Hämtad från SBK Göteborgs bygglövsarkiv

<b>Titel</b> Teknisk PM Geoteknik	<b>Dokumentdatum</b> 2023-01-16	<b>Rev datum</b>
<b>Uppdragsnummer</b> 6050-2301	<b>Handläggare</b> J Boström	<b>Status</b>

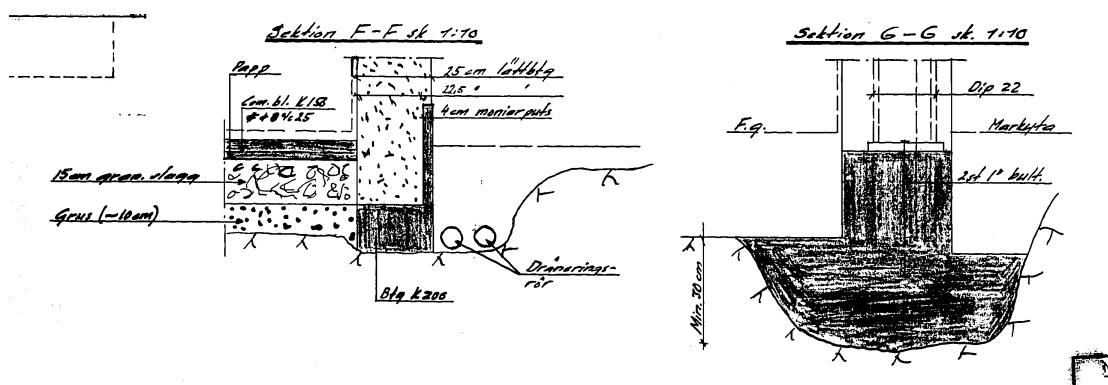
### 3 BEFINTLIG OCH PLANERAD BEBYGGELSE

Inom fastigheten ligger idag en äldre byggnad som byggdes på 1950-talet. Byggnaden rymde ursprungligen en konsumbutik. Byggnaden har två våningsplan varav det undre ligger i souterräng, i sydvästra hörnet av fastigheten är en del utgrävd och källarplanet har således en mindre ytan än det övre, se figur 3-1.



**Figur 3-1** Utdrag från bygglovshandling. Planritning över källarplan, KFS:s arkitektkontor 1951-02-23

Färdig golvnivå för källarplanet ligger på ca +56,85 (RH 2000). Byggnaden är grundlagd på packad fyllning ovan berg, se figur 3-2 nedan.



**Figur 3-2** Utdrag från ritning Th-19. Sektioner över grundläggning, KFS:s arkitektkontor 1951-02-23

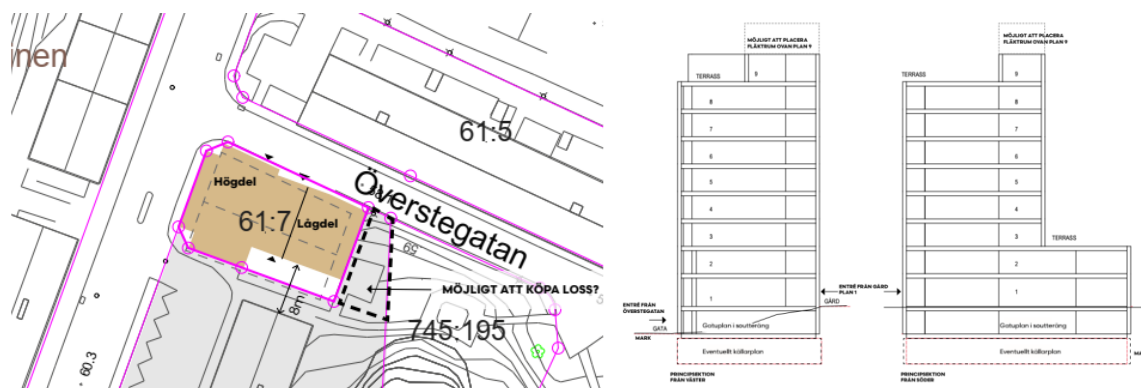
<b>Titel</b> Teknisk PM Geoteknik	<b>Dokumentdatum</b> 2023-01-16	<b>Rev datum</b>
<b>Uppdragsnummer</b> 6050-2301	<b>Handläggare</b> J Boström	<b>Status</b>

Källarplanet nås från utsidan via en mindre trappa som ligger utmed Överstegatan, se figur 3-3 nedan.



**Figur 3-3** Foto över nedgång till befintligt källarplan

Tengbom har tagit fram en PM med tre olika skissförslag på blivande byggnad. Byggnaden föreslås att utföras i en hög- respektive lågdelt med 9 respektive 2 plan + souterängplan. Förslaget innebär att byggnaden placeras i princip i fastighetsgräns i norr och väster samt längs delar av söder och öster. Vidare diskuteras möjligheten att även bygga ett källarplan som rymmer teknikutrymmen.



**Figur 3-4** Utdrag från Lunden 61:7 Analys och gestaltningsidéer, Tengbom 2022-10-19

Titel Teknisk PM Geoteknik	Dokumentdatum 2023-01-16	Rev datum
Uppdragsnummer 6050-2301	Handläggare J Boström	Status

## 4 TOPOGRAFI OCH MARKFÖRHÅLLANDEN

### 4.1 Topografi och ytbeskaffenhet

Fastigheten är belägen på ett större höjdparti och markytan kring fastigheten sluttar generellt i nordlig riktning. Överstegatan som ligger norr om fastigheten är relativt flack och ligger på marknivå ca +58. Ulfsparrigatan som ligger väster om fastigheten stiger med ca 6-7 % lutning och marknivån varierar mellan ca +58 och +60. Söder om fastigheten ligger ett befintligt bostadshus och parkeringsplats på nivån ca +60. Öster om fastigheten ligger en slänt vars marknivåer varierar mellan ca + 58 och +60,5 utmed fastighetsgränsen. Slänten fortsätter vidare söderut upp till nivå ca +64, släntlutningen varierar huvudsakligen mellan 1:3 och 1:10. Berg-i dagen förekommer inom delar av slänten, se figur 4.1-1. Längs östra fastighetsgränsen finns även en befintlig platsgjuten stödmur var synliga höjd varierar mellan ca 0,4 och 0,6 m, se figur 4.1-2.



**Figur 4-1** Foton över område med berg-i-dagen sydöst om fastigheten och befintlig stödmur i öst

Markytan norr, väster och söder om fastigheten är huvudsakligen hårdgjord med asfalt. I öster består markytan huvudsakligen av gräs. Mindre trädgångar och odlingskragar finns ca 15 m öster om fastigheten.

### 4.2 Befintliga ledningar

#### Göteborg energi

Fjärrvärmeledningar ligger direkt väster om kvarteret utmed Ulfsparrigatan ca 2,5 -3,5 m från befintligt hus. På Överstegatan ligger lågspänning-, servis- och belysningskablar ca 8 till 9 meter från befintligt hus. I gatan finns även en gasledning som är tagen ur drift.

#### Kretslopp och Vatten

I västra sidan av Ulfsparrigatan ligger en gjutjärnsledning för vatten med dimension 152 mm och en betongledning för dag- och spillvatten (kombinerad) med dimension 225 mm.

Titel Teknisk PM Geoteknik	Dokumentdatum 2023-01-16	Rev datum
Uppdragsnummer 6050-2301	Handläggare J Boström	Status

Ledningar i förbindelsepunkt för befintligt hus (V38 och K150) är anslutna mot Ulfsparrégatan.

I Överstegatan (ca 4 m norr om fastigheten) ligger en PEM-ledning för vatten med dimension 75mm och en betongledning för dag- och spillvatten (kombinerad) med dimension 225 mm.

#### Skanova

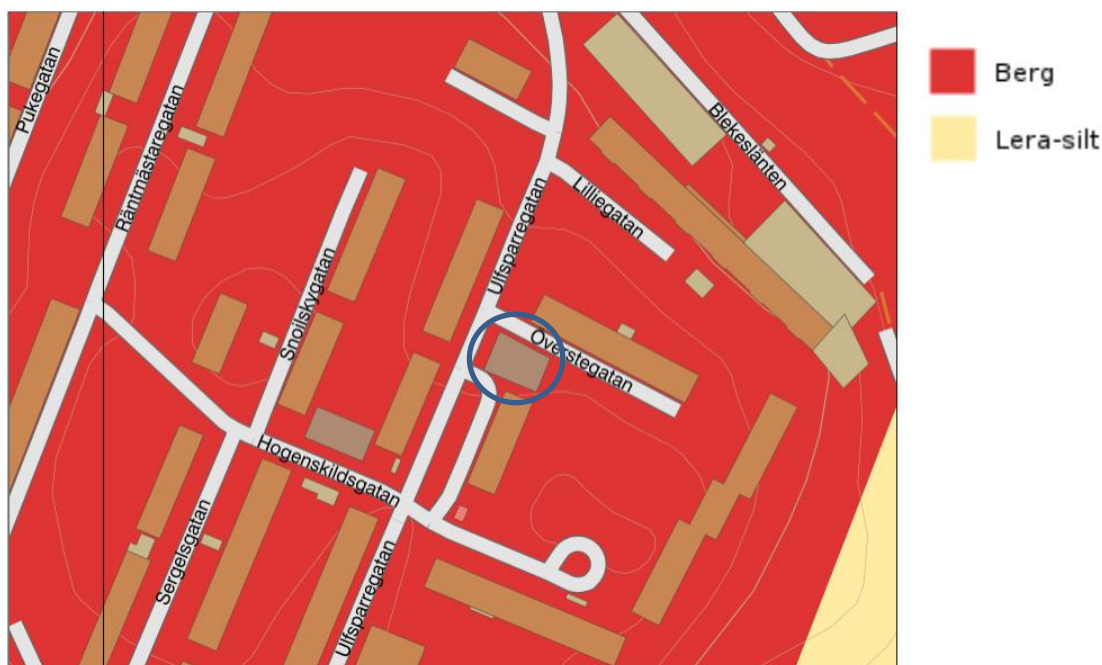
Skanova har kanalisation längs Ulfsparrégatan samt längs ungefär halva norra delen av fastigheten utmed Överstegatan där en servis går in i sydvästra hörnet av bostadshuset på Överstegatan 2A-2F. Det är oklart vilka typer av ledningar som kanalisationen innehåller.

## 5 GEOTEKNISKA FÖRHÅLLANDEN

Inga geotekniska undersökningar har utförts inom ramen för föreliggande uppdrag. Utdrag från stadsbyggnadskontorets arkiv har begärts men inga geotekniska eller bergtekniska undersökningar eller utredningar har erhållits.

### 5.1 Jordlagerföljd och geotekniska egenskaper

SGU:s jordartskarta som beskriver jordarten 0,5 m under markytan visar att området inom och omkring fastigheten består av berg, se figur 5-2 nedan.



**Figur 5.1-1** Utdrag från SGU:s jordartskarta.

SGU:s jorddjupskarta visar att djupet till berg sannolikt är litet, under 1 m.

<b>Titel</b> Teknisk PM Geoteknik	<b>Dokumentdatum</b> 2023-01-16	<b>Rev datum</b>
<b>Uppdragsnummer</b> 6050-2301	<b>Handläggare</b> J Boström	<b>Status</b>



**Figur 5.1-2** Utdrag från SGU:s jordartskarta.

Jordlagerföljden kring fastigheten består sannolikt av fyllning ovan berg. Fyllningen bedöms till största del att bestå av överbyggnadsmaterial och generellt vara ca 0,5 m tjock. Lokalt förekommer sannolikt större jorddjup vid små jordfickor eller utsprängda ledningsgravar.

## 5.2 Geohydrologiska förhållanden

Inga geohydrologiska undersökningar eller uppgifter har funnits tillgängliga vid upprättande av föreliggande PM.

Sett till jordlagerföljden och topografin bedöms grundvattenytan i fyllningen ligga i nivå med eller strax över bergets överkant. Grundvattensituation är sannolikt även starkt påverkad av befintliga ledningsgravar och husdräneringar.

Grundvattenströmningen bedöms följa topografin och ske norrut.

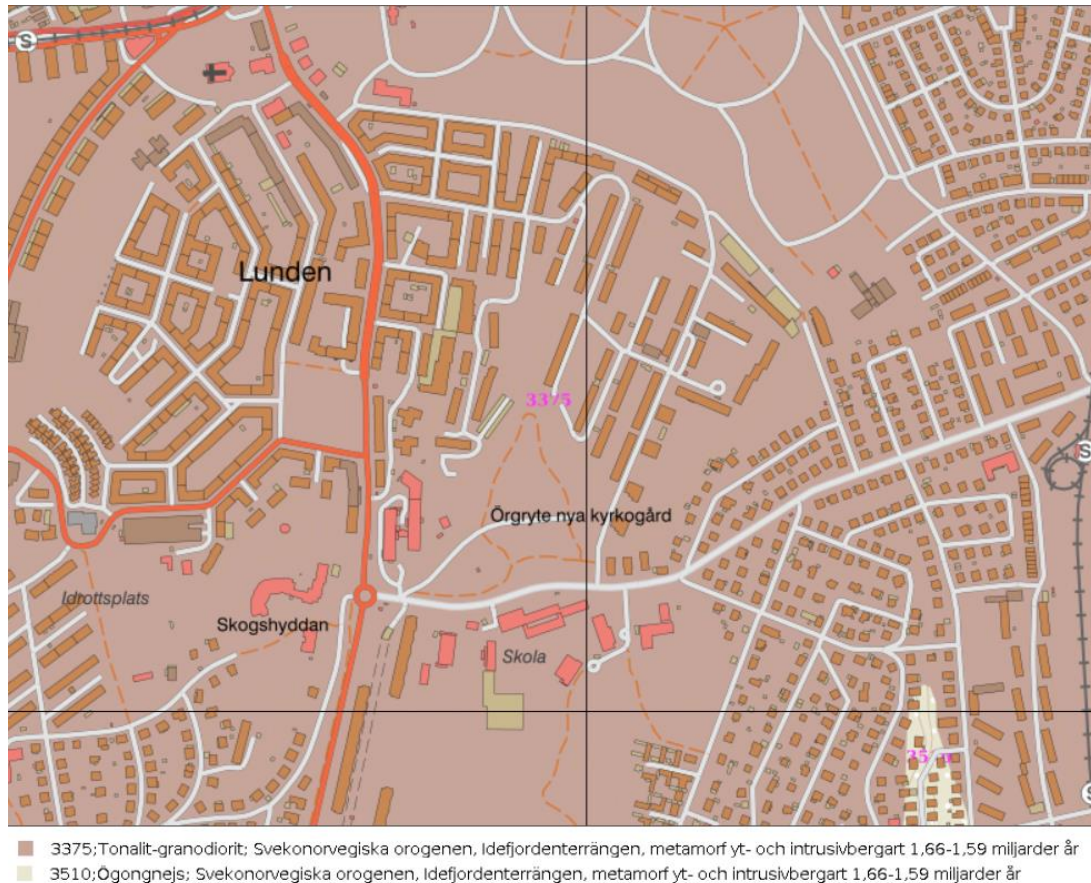
## 5.3 Bergtekniska förhållanden

Inga bergtekniska undersökningar eller utredningar har funnits tillgängliga vid upprättade av föreliggande PM. Kring fastigheten finns heller inga synliga bergskärningar.

Enligt SGU:s bergartskarta utgörs berget av mörkgrå till rödgrå Tonalit-granodiorit och är 1,66 till 1,59 miljarder år gammal.



<b>Titel</b> Teknisk PM Geoteknik	<b>Dokumentdatum</b> 2023-01-16	<b>Rev datum</b>
<b>Uppdragsnummer</b> 6050-2301	<b>Handläggare</b> J Boström	<b>Status</b>

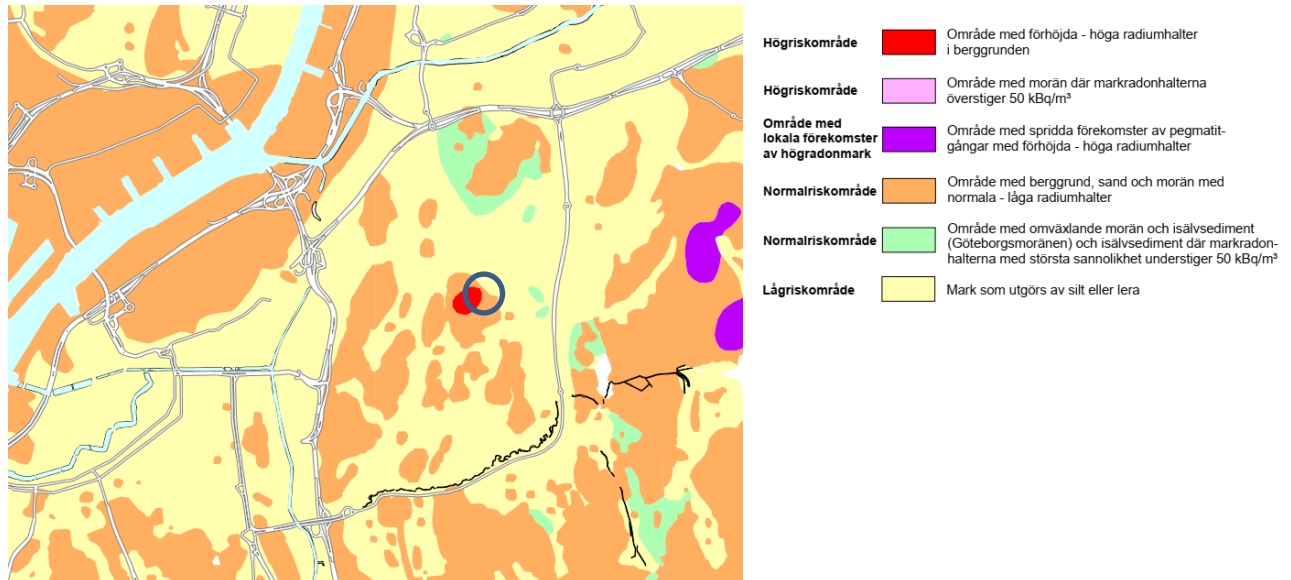


Figur 5.3-1 Utdrag från SGU:s bergartskarta

## 5.4 Radon

SGU:s radonkarta över Göteborgs kommun visar att området ligger nära eller inom ett område med förhöjda eller höga radiumhalter i berggrunden. Radonkartan är i för liten skala för att kunna avgöra om fastigheten ligger inom eller strax utanför området med förhöjda eller höga värden, se figur 5.4-1 nedan.

<b>Titel</b> Teknisk PM Geoteknik	<b>Dokumentdatum</b> 2023-01-16	<b>Rev datum</b>
<b>Uppdragsnummer</b> 6050-2301	<b>Handläggare</b> J Boström	<b>Status</b>



**Figur 5.4-1** Utdrag från SGU:s radonriskkarta över Göteborg

I forstatta utredningar rekommenderas att radonhalten inom fastigheten bestäms genom platsspecifika mätningar. I berget kan finnas lokala förekomster av gångbergarter som kan ge upphov till höga halter av radon, exempelvis pegmatit.

## 5.5 Stabilitetsförhållanden

Jorden i området består av fyllning med en generell tjocklek på 0,5 m. Det kan förekomma lokala jordfickor med lokalt större jorddjup varpå det kan komma att krävas mindre stödkonstruktioner/stödmurar för att säkra lokalstabiliteten.

Med hänsyn till förekommande jordlager och föreliggande topografiska förhållanden är totalstabiliteten tillfredsställande och någon risk för jordskred föreligger inte vid vare sig befintliga eller blivande förhållanden.

## 5.6 Sättningsförhållanden

Jorden i området består av fasta jordlager med ringa djup. Någon risk för skadliga sättningar bedöms inte föreligga varken inom fastigheten eller på angränsande fastigheter.

<b>Titel</b> Teknisk PM Geoteknik	<b>Dokumentdatum</b> 2023-01-16	<b>Rev datum</b>
<b>Uppdragsnummer</b> 6050-2301	<b>Handläggare</b> J Boström	<b>Status</b>

## 5.7 Grundläggningsförhållanden

Befintligt hus är grundlagt på ca 250 mm packad fyllning ovan. Färdig golvnivå på befintligt hus källarplan ligger på ca nivå +56,7 och omkringliggande mark ligger på nivå ca +58.

Blivande byggnad kan grundläggas på packad fyllning ovan berg. Efter befintligt hus har rivits krävs antingen att marken inom fastigheten fylls upp eller schaktas av beroende på om byggnaden utförs med källarplan eller inte. Vid utförande med källarplan krävs bergschakt, om källaren läggs i linje med fastighetsgränsen krävs att ett område på mellan 1-2 utanför fastighetsgräns får utnyttjats för att kunna gjuta källarväggarna.

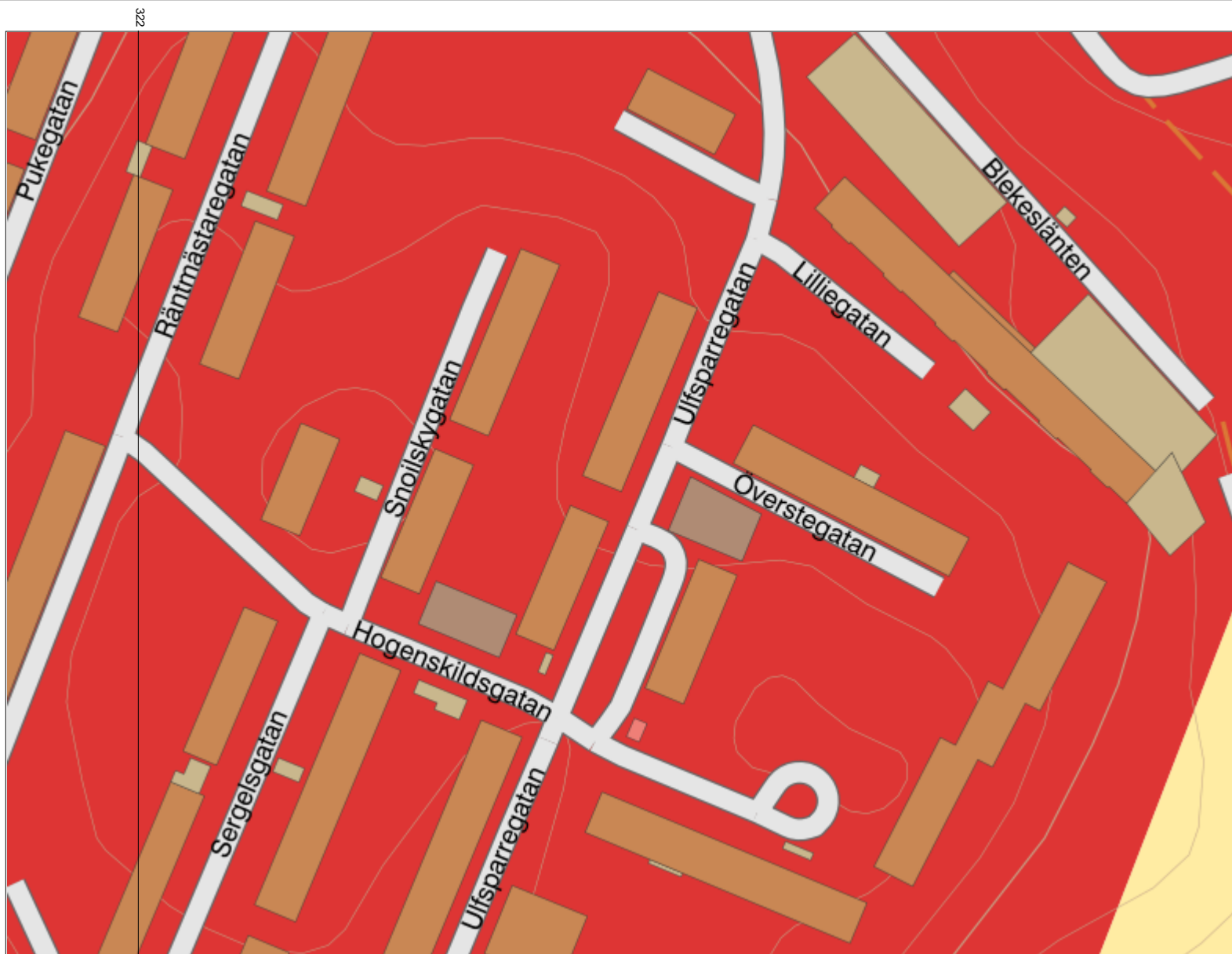
Det behöver även klargöras vilken nivå grundvattenytan inom fastigheten ligger på. En framtida dränering av ett källarplan kan medföra att grundvattenytan sänks. En lokal avsänkning av grundvattenytan bedöms dock preliminärt ge ringa eller inga konsekvenser på närliggande konstruktioner och anläggningar. Alternativt bibehålls nuvarande dräneringsnivå och källarplanet utförs vattentätt.

## 6 SLUTSATSER OCH SAMMANFATTNING

Jorden i området består huvudsakligen av ett tunt lager fyllning ovan berg. Med hänsyn till förekommande jordlager och föreliggande topografiska förhållanden är totalstabiliteten tillfredsställande och någon risk för jordskred föreligger inte vid vare sig befintliga eller blivande förhållanden. Det kan dock förekomma lokala jordfickor med lokalt större jorddjup varpå det kan komma att krävas mindre stödkonstruktioner/stödmurar för att säkra lokalstabiliteten.

Om dräneringsnivån inom fastigheten skall sänkas jämfört med den befintliga byggnadens dräneringsnivå bör grundvattensituationen inom området studeras vidare. En eventuell sänkning av grundvattennivån är tillståndspliktig.

I vidare detaljprojektering rekommenderas även att platsspecifika mätningar av markradon utförs för att klargöra behov av skydd mot markradon.



Sveriges geologiska undersökning (SGU)

Huvudkontor/Head Office:

Box 670

Besök/Visit: Villavägen 18

SE-751 28 Uppsala, Sweden

Tel: +46(0) 18 17 90 00

Fax: +46(0) 18 17 92 10

E-post: [sgu@sgu.se](mailto:sgu@sgu.se)

[www.sgu.se](http://www.sgu.se)

0 10 20 30 40 50 60 m

Skala 1:2500

Topografiskt underlag:

Ur GSD-Vägkartan.

© Lantmäteriet.

Rutnät i svart anger

koordinater i Sweref99TM

## Bilaga 5.1.1-1 SGUs kartvisare Jordarter 1:1 miljon



**SGU** Sveriges  
geologiska  
undersökning

### Om kartan


Detta är en utskrift från kartvisaren Jordarter 1:1 miljon. Syftet med kartvisaren är att återge huvuddragen i Sveriges jordartsgeologi. Kartvisaren innehåller information om jordart (grundlager, underliggande lager, tunt eller osammanhängande ytlager), landform, blockighet i markytan, linjeobjekt och punktobjekt. Kartbilden är anpassad för presentation i skala 1:1 miljon, vilket innebär att informationen är mycket kraftigt generaliserad. Noggrannheten varierar eftersom den är baserad på jordarts-kartor i olika skalor och med skiftande kvalitet.

Läs mer om kartvisaren på [www.sgu.se](http://www.sgu.se)

Jordarter 1:1 miljon

-  Torv
-  Lera-silt
-  Postglacial sand-grus
-  Isälvssediment
-  Moränlera eller lerig morän
-  Morän
-  Berg
-  Morän eller vittringsjord
-  Glaciär
-  Vatten

Täckningsområde med  
information om karttyp

-  9: Sammanställning av äldre  
underlag, 1:1 miljon



Sveriges geologiska undersökning (SGU)

Huvudkontor/Head Office:

Box 670

Besök/Visit: Villavägen 18  
SE-751 28 Uppsala, Sweden

Tel: +46(0) 18 17 90 00

Fax: +46(0) 18 17 92 10

E-post: [sgu@sgu.se](mailto:sgu@sgu.se)

[www.sgu.se](http://www.sgu.se)

0 10 20 30 40 50 60 m

Skala 1:2500

Topografiskt underlag:

Ur GSD-Vägkartan.

© Lantmäteriet.

Rutnät i svart anger

koordinater i Sweref99TM

Bilaga 5.1.2-1

Källor



SGU Sveriges  
geologiska  
undersökning

### Om kartan

Detta är en utskrift från kartvisaren Jorddjup. Kartvisaren presenterar en mycket översiktlig yttäckande modell av jordtäckets mäktighet samt jorddjupsobservationer som samlats in av SGU.

Jorddjupsmodellen har beräknats genom interpolering av kända jorddjupsdata. Osäkerheten i beräkningarna ökar med avståndet till punkter med uppmätta jorddjup. Om avståndet överstiger flera hundra meter till närmaste observation är osäkerheten i det beräknade jorddjupet betydande.

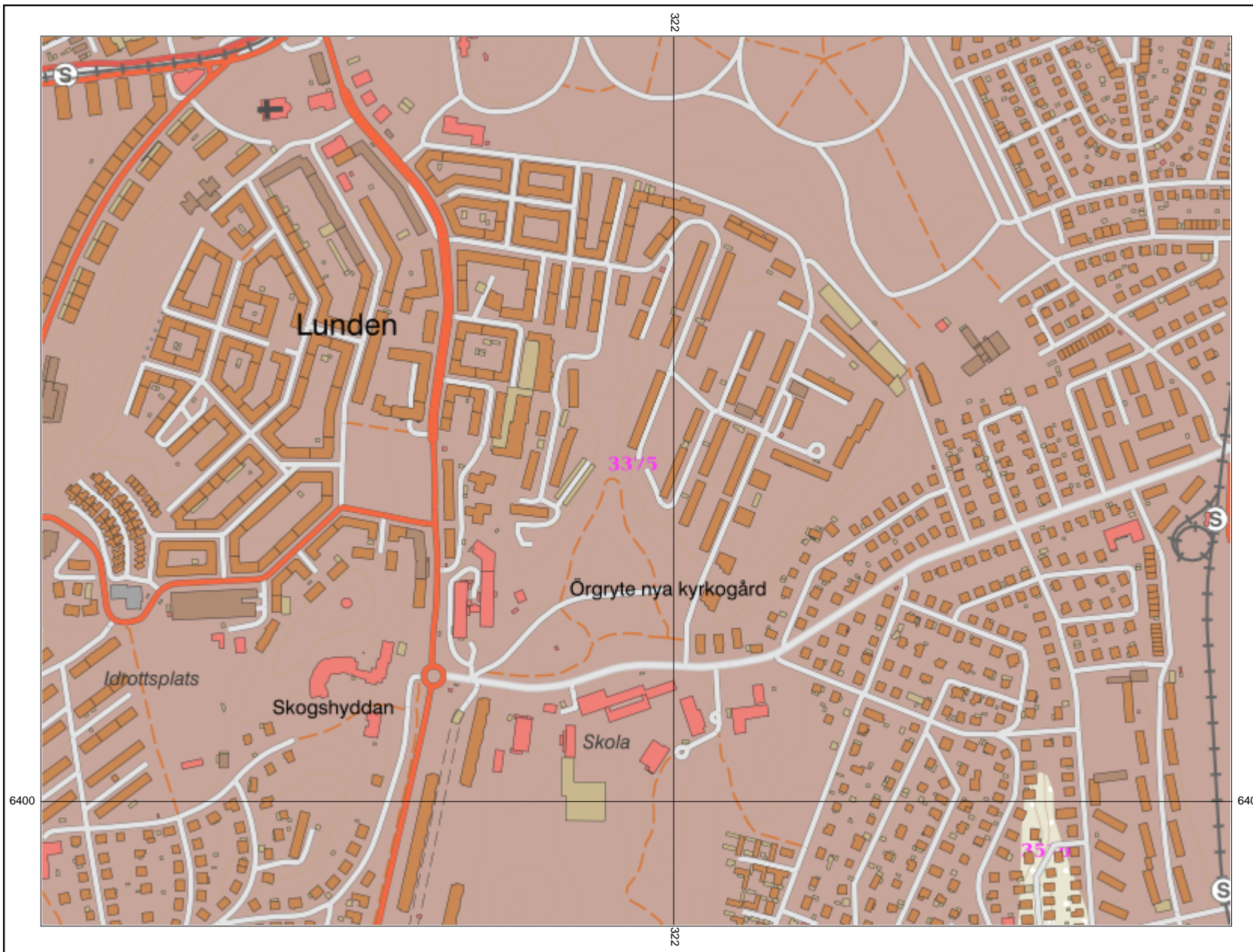
Jorddjupsobservationer består av jorddjupsuppgifter från olika databaser vid SGU som innehåller uppgifter om jorddjup eller hålobservationer.

Läs mer om kartvisaren på [www.sgu.se](http://www.sgu.se)

- ★ Jorddjupsobservation med avslut mot berg
- ★ Jorddjupsobservation med öppet avslut
- Jorddjupsuppgift, djupintervall
- Jorddjupsuppgift, djupintervall 0,00 m
- Jorddjupsuppgift, djupintervall 0,01 - 2,00 m
- Jorddjupsuppgift, djupintervall 2,01 - 5,00 m
- Jorddjupsuppgift, djupintervall 5,01 - 10,00 m
- Jorddjupsuppgift, djupintervall 10,01 - 20,00 m
- Jorddjupsuppgift, djupintervall > 20,00 m

## Skattat jorddjup (m)

- 0 m
- 0-1 m
- 1-3 m
- 3-5 m
- 5-10 m
- 10-20 m
- 20-30 m
- 30-50 m
- >50 m
- Ingen data

**Sveriges geologiska undersökning (SGU)**

Huvudkontor/Head Office:  
Box 670  
Besök/Visit: Villavägen 18  
SE-751 28 Uppsala, Sweden  
Tel: +46(0) 18 17 90 00  
Fax: +46(0) 18 17 92 10  
E-post: [sgu@sgu.se](mailto:sgu@sgu.se)  
[www.sgu.se](http://www.sgu.se)

0 50 100 150 200 250 m  
Skala 1:10000

Topografiskt underlag:  
Ur GSD-Vägkartan.  
© Lantmäteriet.  
Rutnät i svart anger  
koordinater i Sweref99TM

Bilaga 5.3-1  
SGUs kartvisare  
**BERGGRUND 1:50 000-  
1:250 000**



**SGU** Sveriges  
geologiska  
undersökning

**Om kartan**

Detta är en utskrift från kartvisaren Berggrund 1:50 000-1:250 000. Syftet med kartvisaren är att ge underlag för analyser i samband med prospektering, översiktsplanering, geotermisk energitvinning.

Berggrundskartan är en tvådimensionell modell av berggrundens överyta som beskriver viktiga egenskaper hos identifierade geologiska enheter, deras geometri, det material som bygger upp enheterna och geologiska händelser som de genomgått. I berggrundskartan ingår även berggrundens strukturer och deras egenskaper.

Berggrundskartan bygger på geologiska fältobservationer i kombination med tolkning av analysresultat och geofysiska data.

Läs mer om kartvisaren på [www.sgu.se](http://www.sgu.se).



- Diabas; \*Neoproterozoiska-fanerozoiska plattformstäckets, yngre paleozoikum
- Diabas; Neoproterozoiska-fanerozoiska plattformstäckets, perm
- Kvartsarenit; Neoproterozoiska-fanerozoiska plattformstäckets, ediacara-kambrium
- Gabbroid-dioritoid; Kaledoniska orogener, Køliskollkomplexet, kambrium-silur
- \*Amfibolit, grönsten; Kaledoniska orogener, Køliskollkomplexet, kambrium-silur
- Basalt-andesit; Kaledoniska orogener, Køliskollkomplexet, kambrium-silur
- Dacit-ryolit; Kaledoniska orogener, Køliskollkomplexet, kambrium-silur
- Kalksten; Kaledoniska orogener, Køliskollkomplexet, kambrium-silur
- Kvartsit; Kaledoniska orogener, Køliskollkomplexet, kambrium-silur
- Grafitisk fyllit; Kaledoniska orogener, Køliskollkomplexet, kambrium-silur
- Pelitisk fyllit; Kaledoniska orogener, Køliskollkomplexet, kambrium-silur
- Fyllit; Kaledoniska orogener, Køliskollkomplexet, kambrium-silur
- Kvartsarenit; Kaledoniska orogener, Seveskollkomplexet, ordovicium-silur
- Kalksten; Kaledoniska orogener, Seveskollkomplexet, tonium-kambrium
- Grafitisk fyllit; Kaledoniska orogener, Seveskollkomplexet, tonium-kambrium
- Kvartsit; Kaledoniska orogener, Seveskollkomplexet, tonium-kambrium
- \*Amfibolit, grönsten; Kaledoniska orogener, Seveskollkomplexet, tonium-kambrium
- Ultrabasisk eller ultramafisk bergart; Kaledoniska orogener, Seveskollkomplexet, 1,82-1,77 miljarder år
- Diabas; Kaledoniska orogener, Särnskollan, tonium-kambrium
- Dolomit; Kaledoniska orogener, Offerdalsskollan och relaterade skolor, tonium-kambrium
- Arkos; Kaledoniska orogener, Offerdalsskollan och relaterade skolor, tonium-kambrium
- Basalt-andesit; Kaledoniska orogener, Offerdalsskollan och relaterade skolor, ytbergart >1,6 miljarder år
- Granit; Kaledoniska orogener, Offerdalsskollan och relaterade skolor, 1,88-1,66 miljarder år
- \*Amfibolit, grönsten; Kaledoniska orogener, Offerdalsskollan och relaterade skolor, 1,88-1,66 miljarder år
- Fyllit; \*Kaledoniska orogener, Offerdalsskollan och relaterade skolor, ålder ospecificerad
- Konglomerat; \*Kaledoniska orogener, Offerdalsskollan och relaterade skolor, ålder ospecificerad
- Kvartsarenit; \*Kaledoniska orogener, Offerdalsskollan och relaterade skolor, ålder ospecificerad
- Kalksten; \*Kaledoniska orogener, Jämtlandsskollorna och relaterade skolor, äldre paleozoikum
- Kvartsarenit; Kaledoniska orogener, Jämtlandsskollorna och relaterade skolor, ediacara-kambrium
- Slamsten, lersten, siltsten; Kaledoniska orogener, Jämtlandsskollorna och relaterade skolor, ediacara-kambrium
- Basisk eller mafisk bergart; \*Kaledoniska orogener, Jämtlandsskollorna och relaterade skolor, ytbergart >1,6 miljarder år
- Syenitoid-granit; \*Kaledoniska orogener, Jämtlandsskollorna och relaterade skolor, ålder ospecificerad
- Granitoid-syenitoid; \*Kaledoniska orogener, Jämtlandsskollorna och relaterade skolor, ålder ospecificerad
- Diabas; Svekonorvegiska orogener, Idefjordenterrängen, intrusivbergart 1,1-0,9 miljarder år

- ✓ Lamprofyr; Svekonorvegiska orogenen, Idefjordenterrängen, intrusivbergart 1,1-0,9 miljarder år
- ✓ Granit; Svekonorvegiska orogenen, Idefjordenterrängen, metamorf ytbergart 1,3-1,0 miljarder år
- ✓ Kalksten; Svekonorvegiska orogenen, Idefjordenterrängen, metamorf ytbergart 1,3-1,0 miljarder år
- ✓ Granit; Svekonorvegiska orogenen, Idefjordenterrängen, metamorf intrusivbergart 1,52-1,44 miljarder år
- ✓ Diabas; Svekonorvegiska orogenen, Idefjordenterrängen, metamorf intrusivbergart 1,52-1,44 miljarder år
- ✓ Granit; Svekonorvegiska orogenen, Idefjordenterrängen, metamorf yt- och intrusivbergart 1,59-1,52 miljarder år
- ✓ Gabbroid-dioritoid; Svekonorvegiska orogenen, Idefjordenterrängen, metamorf yt- och intrusivbergart 1,59-1,52 miljarder år
- ✓ Ryolit; Svekonorvegiska orogenen, Idefjordenterrängen, metamorf yt- och intrusivbergart 1,66-1,59 miljarder år
- ✓ Karbonatsten, marmor; Svekonorvegiska orogenen, Idefjordenterrängen, metamorf yt- och intrusivbergart 1,66-1,59 miljarder år
- ✓ Kvartsarenit; Svekonorvegiska orogenen, Idefjordenterrängen, metamorf yt- och intrusivbergart 1,66-1,59 miljarder år
- ✓ Sandsten; Svekonorvegiska orogenen, Idefjordenterrängen, metamorf yt- och intrusivbergart 1,66-1,59 miljarder år
- ✓ Konglomerat; Svekonorvegiska orogenen, Idefjordenterrängen, metamorf yt- och intrusivbergart 1,66-1,59 miljarder år
- ✓ Diabas; Svekonorvegiska orogenen, Idefjordenterrängen, prekambrisk metamorf bergart
- ✓ Granit; Svekonorvegiska orogenen, Idefjordenterrängen, prekambrisk metamorf bergart
- ✓ \*Amfibolit, grönsten; Svekonorvegiska orogenen, Idefjordenterrängen, prekambrisk metamorf bergart
- ✓ Karbonatsten, marmor; Svekonorvegiska orogenen, Idefjordenterrängen, prekambrisk metamorf bergart
- ✓ Diabas; Svekonorvegiska orogenen, Östra segmentet, övre nivån, intrusivbergart, ställvis metamorf, 1,00-0,91 miljarder år
- ✓ Diabas; Svekonorvegiska orogenen, Östra segmentet, övre nivån, intrusivbergart, ställvis metamorf, 1,28-1,20 miljarder år
- ✓ Diabas; Svekonorvegiska orogenen, Östra segmentet, övre nivån, intrusivbergart, ställvis metamorf, 1,60-1,47 miljarder år
- ✓ Karbonatsten, marmor; Svekonorvegiska orogenen, Östra segmentet, övre nivån, metamorf intrusiv- och ytbergart 1,92-1,87 miljarder år
- ✓ Kalksten; Svekonorvegiska orogenen, Östra segmentet, övre nivån, metamorf intrusiv- och ytbergart 1,92-1,87 miljarder år
- ✓ Basisk eller mafisk bergart; \*Svekonorvegiska orogenen, Östra segmentet, övre nivån, prekambrisk bergart, ställvis metamorf
- ✓ Gabbroid-dioritoid; Svekonorvegiska orogenen, Östra segmentet, undre nivån, migmatitisk gnejs, metamorf intrusiv- och ytbergart (protolit 1,74-1,66 m)
- ✓ Diabas; Postsvekokarelska bergarter, intrusivbergart 1,00-0,91 miljarder år
- ✓ Diabas; Postsvekokarelska bergarter, intrusivbergart 1,28-1,20 miljarder år
- ✓ Granit; Postsvekokarelska bergarter, intrusivbergart 1,60-1,47 miljarder år
- ✓ Diabas; Postsvekokarelska bergarter, intrusivbergart 1,60-1,47 miljarder år
- ✓ Intrusiv bergart; Postsvekokarelska bergarter, intrusivbergart 1,60-1,47 miljarder år
- ✓ Granit; Postsvekokarelska bergarter, intrusivbergart och ytbergart 1,74-1,66 miljarder år
- ✓ Kalksten; Postsvekokarelska bergarter, intrusivbergart och ytbergart 1,74-1,66 miljarder år
- ✓ Sandsten; Postsvekokarelska bergarter, intrusivbergart och ytbergart 1,74-1,66 miljarder år
- ✓ Basalt-andesit; Postsvekokarelska bergarter, intrusivbergart och ytbergart 1,74-1,66 miljarder år
- ✓ Dacit-ryolit; Postsvekokarelska bergarter, intrusivbergart och ytbergart 1,74-1,66 miljarder år
- ✓ Kvarts; Svekokarelska orogenen, bergart med ospecificerad ålder

- ✓ Sulfidmineralisering; Svekokarelska orogener, bergart med ospecificerad ålder
- ✓ Kvarts; Svekokarelska orogener, intrusivbergart (granit-pegmatitsvit), ställvis metamorf, och migmatit 1,82-1,74 miljarder år
- ✓ Granit; Svekokarelska orogener, intrusivbergart (granit-pegmatitsvit), ställvis metamorf, och migmatit 1,82-1,74 miljarder år
- ✓ Diabas; Svekokarelska orogener, intrusivbergart (granit-pegmatitsvit), ställvis metamorf, och migmatit 1,82-1,74 miljarder år
- ✓ Diabas; Svekokarelska orogener, intrusiv- och ytbergart, ställvis metamorf, 1,84-1,77 miljarder år
- ✓ Gabbroid-dioritoid; Svekokarelska orogener, intrusiv- och ytbergart, ställvis metamorf, 1,84-1,77 miljarder år
- ✓ Kvartsarenit; Svekokarelska orogener, intrusiv- och ytbergart, ställvis metamorf, 1,87-1,84 miljarder år
- ✓ Arkos; Svekokarelska orogener, intrusiv- och ytbergart, ställvis metamorf, 1,87-1,84 miljarder år
- ✓ Arenit; Svekokarelska orogener, intrusiv- och ytbergart, ställvis metamorf, 1,87-1,84 miljarder år
- ✓ Sandsten; Svekokarelska orogener, intrusiv- och ytbergart, ställvis metamorf, 1,87-1,84 miljarder år
- ✓ Konglomerat; Svekokarelska orogener, intrusiv- och ytbergart, ställvis metamorf, 1,87-1,84 miljarder år
- ✓ Diabas; \*Svekokarelska orogener, intrusiv- och ytbergart, ställvis metamorf, 1,87-1,66 miljarder år
- ✓ \*Amfibolit, grönsten; \*Svekokarelska orogener, intrusiv- och ytbergart, ställvis metamorf, 1,87-1,66 miljarder år
- ✓ Granit; Svekokarelska orogener, intrusiv- och ytbergart, ställvis metamorf, 1,88-1,84 miljarder år
- ✓ Tonalit-granodiorit; Svekokarelska orogener, intrusiv- och ytbergart, ställvis metamorf, 1,88-1,84 miljarder år
- ✓ Diabas; Svekokarelska orogener, intrusiv- och ytbergart, ställvis metamorf, 1,88-1,84 miljarder år
- ✓ Gabbroid-dioritoid; Svekokarelska orogener, intrusiv- och ytbergart, ställvis metamorf, 1,88-1,84 miljarder år
- ✓ Ryolit; Svekokarelska orogener, intrusiv- och ytbergart, ställvis metamorf, 1,88-1,84 miljarder år
- ✓ Traktyoid-ryolit; Svekokarelska orogener, intrusiv- och ytbergart, ställvis metamorf, 1,88-1,84 miljarder år
- ✓ Dacit-ryolit; Svekokarelska orogener, intrusiv- och ytbergart, ställvis metamorf, 1,88-1,84 miljarder år
- ✓ Basalt-andesit; Svekokarelska orogener, intrusiv- och ytbergart, ställvis metamorf, 1,88-1,84 miljarder år
- ✓ Ultrabasisk vulkanit; Svekokarelska orogener, intrusiv- och ytbergart, ställvis metamorf, 1,88-1,84 miljarder år
- ✓ Sandsten; Svekokarelska orogener, intrusiv- och ytbergart, ställvis metamorf, 1,88-1,84 miljarder år
- ✓ Konglomerat; Svekokarelska orogener, intrusiv- och ytbergart, ställvis metamorf, 1,88-1,84 miljarder år
- ✓ Granit; Svekokarelska orogener, metamorf intrusiv- och ytbergart 1,92-1,87 miljarder år
- ✓ Granodiorit-granit; Svekokarelska orogener, metamorf intrusiv- och ytbergart 1,92-1,87 miljarder år
- ✓ Gabbroid-dioritoid; Svekokarelska orogener, metamorf intrusiv- och ytbergart 1,92-1,87 miljarder år
- ✓ Kalksilikatbergart; Svekokarelska orogener, metamorf intrusiv- och ytbergart 1,92-1,87 miljarder år
- ✓ Karbonatsten, marmor; Svekokarelska orogener, metamorf intrusiv- och ytbergart 1,92-1,87 miljarder år
- ✓ Kalksten; Svekokarelska orogener, metamorf intrusiv- och ytbergart 1,92-1,87 miljarder år
- ✓ Ryolit; Svekokarelska orogener, metamorf intrusiv- och ytbergart 1,92-1,87 miljarder år
- ✓ Dacit-ryolit; Svekokarelska orogener, metamorf intrusiv- och ytbergart 1,92-1,87 miljarder år
- ✓ Basalt-andesit; Svekokarelska orogener, metamorf intrusiv- och ytbergart 1,92-1,87 miljarder år
- ✓ Ultrabasisk vulkanit; Svekokarelska orogener, metamorf intrusiv- och ytbergart 1,92-1,87 miljarder år

- ✓ Vulkanisk bergart; Svekokarelska orogener, metamorf intrusiv- och ytbergart 1,92-1,87 miljarder år
- ✓ Kvartsit; Svekokarelska orogener, metamorf intrusiv- och ytbergart 1,92-1,87 miljarder år
- ✓ Sandsten; Svekokarelska orogener, metamorf intrusiv- och ytbergart 1,92-1,87 miljarder år
- ✓ Konglomerat; Svekokarelska orogener, metamorf intrusiv- och ytbergart 1,92-1,87 miljarder år
- ✓ Skiffer; Svekokarelska orogener, metamorf intrusiv- och ytbergart 1,92-1,87 miljarder år
- ✓ Sedimentär bergart; Svekokarelska orogener, metamorf intrusiv- och ytbergart 1,92-1,87 miljarder år
- ✓ \*Amfibolit, grönsten; Svekokarelska orogener, metamorf intrusiv- och ytbergart 1,92-1,87 miljarder år
- ✓ Basalt-andesit; \*Svekokarelska orogener, metamorf ytbergart 2,05-1,96 miljarder år
- ✓ Basalt-andesit; \*Svekokarelska orogener, metamorf ytbergart 2,30-2,05 miljarder år
- ✓ Diabas; Svekokarelska orogener, metamorf ytbergart 2,40-1,96 miljarder år
- ✓ Ultrabasisk intrusivbergart; Svekokarelska orogener, metamorf ytbergart 2,40-1,96 miljarder år
- ✓ Järnmineralisering; Svekokarelska orogener, metamorf ytbergart 2,40-1,96 miljarder år
- ✓ Kalksilikatbergart; Svekokarelska orogener, metamorf ytbergart 2,40-1,96 miljarder år
- ✓ Kalksten; Svekokarelska orogener, metamorf ytbergart 2,40-1,96 miljarder år
- ✓ Karbonatsten, marmor; Svekokarelska orogener, metamorf ytbergart 2,40-1,96 miljarder år
- ✓ Grafitisk skiffer; Svekokarelska orogener, metamorf ytbergart 2,40-1,96 miljarder år
- ✓ Skiffer; Svekokarelska orogener, metamorf ytbergart 2,40-1,96 miljarder år
- ✓ Skiffer (schist); Svekokarelska orogener, metamorf ytbergart 2,40-1,96 miljarder år
- ✓ Basalt-andesit; Svekokarelska orogener, metamorf ytbergart 2,40-1,96 miljarder år
- ✓ Kvartsarenit; Svekokarelska orogener, metamorf ytbergart 2,40-1,96 miljarder år
- ✓ Konglomerat; Svekokarelska orogener, metamorf ytbergart 2,40-1,96 miljarder år
- ✓ Sedimentär bergart; Svekokarelska orogener, metamorf ytbergart 2,40-1,96 miljarder år
- ✓ Kvartsarenit; Svekokarelska orogener, metamorf ytbergart 2,40-2,30 miljarder år
- ✓ Konglomerat; Svekokarelska orogener, metamorf arkeisk bergart >2,50 miljarder år
- ✓ Diabas; Svekokarelska orogener, bergart med ospecificerad ålder
- ✓ Gabbroid-dioritoid; Svekokarelska orogener, bergart med ospecificerad ålder
- ✓ Amfibolit; Svekokarelska orogener, bergart med ospecificerad ålder
- ✓ Ospecificerad berggrund; Svekokarelska orogener, bergart med ospecificerad ålder
- ✓ Vulkanisk bergart; Ospecificerad tektonisk domän och ålder
- ✓ Ryolit; Ospecificerad tektonisk domän och ålder
- ✓ Dacit-ryolit; Ospecificerad tektonisk domän och ålder
- ✓ Basalt-andesit; Ospecificerad tektonisk domän och ålder
- ✓ Intrusiv bergart; Ospecificerad tektonisk domän och ålder
- ✓ Granitoid-syenitoid; Ospecificerad tektonisk domän och ålder

- / Granit; Ospecificerad tektonisk domän och ålder
- / Granodiorit-granit; Ospecificerad tektonisk domän och ålder
- / Tonalit-granodiorit; Ospecificerad tektonisk domän och ålder
- / Syenitoid-granit; Ospecificerad tektonisk domän och ålder
- / Gabbroid-dioritoid; Ospecificerad tektonisk domän och ålder
- / Diabas; Ospecificerad tektonisk domän och ålder
- / Ultrabasisk intrusivbergart; Ospecificerad tektonisk domän och ålder
- / Sövit; Ospecificerad tektonisk domän och ålder
- / Sedimentär bergart; Ospecificerad tektonisk domän och ålder
- / Konglomerat; Ospecificerad tektonisk domän och ålder
- / Sandsten; Ospecificerad tektonisk domän och ålder
- / Arkos; Ospecificerad tektonisk domän och ålder
- / Kvartsarenit; Ospecificerad tektonisk domän och ålder
- / Vacka; Ospecificerad tektonisk domän och ålder
- / Skiffer; Ospecificerad tektonisk domän och ålder
- / Karbonatsten, marmor; Ospecificerad tektonisk domän och ålder
- / Kalksten; Ospecificerad tektonisk domän och ålder
- / Dolomit; Ospecificerad tektonisk domän och ålder
- / Kalksilikatbergart; Ospecificerad tektonisk domän och ålder
- / Kemiskt bildad bergart; Ospecificerad tektonisk domän och ålder
- / Glimmerskiffer; Ospecificerad tektonisk domän och ålder
- / Grafitisk skiffer; Ospecificerad tektonisk domän och ålder
- / Paragnejs; Ospecificerad tektonisk domän och ålder
- / \*Amfibolit, grönsten; Ospecificerad tektonisk domän och ålder
- / Mylonit; Ospecificerad tektonisk domän och ålder
- / Kataklasit; Ospecificerad tektonisk domän och ålder
- / Kvarter; Ospecificerad tektonisk domän och ålder
- / Basisk eller mafisk bergart; Ospecificerad tektonisk domän och ålder
- / Ospecificerad berggrund; Ospecificerad tektonisk domän och ålder

Geologisk enhet yta (överbeteckningar)

Vita prickar och snedstreck = porfyrisk och hydrotermalomvandlad

Vita prickar = porfyrisk

Vita snedstreck = hydrotermalomvandlad

Geologisk enhet yta

- 1010;Sandsten; Neoproterozoiska-fanerozoiska plattformstället, paleocen
- 1015;Kalksten; Neoproterozoiska-fanerozoiska plattformstället, paleocen
- 1020;Slamsten, lersten, siltsten; Neoproterozoiska-fanerozoiska plattformstället, paleocen
- 1030;Märgel; Neoproterozoiska-fanerozoiska plattformstället, paleocen
- 1045;Impaktsmäta; Neoproterozoiska-fanerozoiska plattformstället, yngre krita
- 1050;Märgel; Neoproterozoiska-fanerozoiska plattformstället, yngre krita
- 1055;Kalksten; Neoproterozoiska-fanerozoiska plattformstället, yngre krita
- 1060;Sandsten; Neoproterozoiska-fanerozoiska plattformstället, yngre krita
- 1065;Kaolin; Neoproterozoiska-fanerozoiska plattformstället, yngre krita
- 1075;Slamsten, lersten, siltsten; Neoproterozoiska-fanerozoiska plattformstället, äldre krita
- 1115;Slamsten, lersten, siltsten; Neoproterozoiska-fanerozoiska plattformstället, yngre jura
- 1125;Slamsten, lersten, siltsten; Neoproterozoiska-fanerozoiska plattformstället, mellersta jura
- 1130;Sandsten; Neoproterozoiska-fanerozoiska plattformstället, äldre jura
- 1135;Slamsten, lersten, siltsten; Neoproterozoiska-fanerozoiska plattformstället, äldre jura
- 1140;Sedimentär bergart; Neoproterozoiska-fanerozoiska plattformstället, äldre jura
- 1145;Basalt-andesit; Neoproterozoiska-fanerozoiska plattformstället, äldre jura-äldre krita
- 1155;Slamsten, lersten, siltsten; \*Neoproterozoiska-fanerozoiska plattformstället, jura
- 1165;Sandsten; Neoproterozoiska-fanerozoiska plattformstället, trias-jura
- 1170;Slamsten, lersten, siltsten; Neoproterozoiska-fanerozoiska plattformstället, yngre trias
- 1175;Arkos; Neoproterozoiska-fanerozoiska plattformstället, yngre trias
- 1180;Sandsten; Neoproterozoiska-fanerozoiska plattformstället, yngre trias
- 1185;Slamsten, lersten, siltsten; \*Neoproterozoiska-fanerozoiska plattformstället, trias
- 1210;Kaolin; Neoproterozoiska-fanerozoiska plattformstället, äldre krita
- 1225;Diabas; Neoproterozoiska-fanerozoiska plattformstället, perm
- 1235;Foidförande intrusivbergart; Neoproterozoiska-fanerozoiska plattformstället, perm
- 1245;Sandsten; Neoproterozoiska-fanerozoiska plattformstället, pridoli-äldre devon
- 1260;Sandsten; Neoproterozoiska-fanerozoiska plattformstället, ludlow
- 1270;Märgel; Neoproterozoiska-fanerozoiska plattformstället, ludlow
- 1280;Biohermkalksten; Neoproterozoiska-fanerozoiska plattformstället, ludlow
- 1290;Fragmentkalksten (medel till grovkornig); Neoproterozoiska-fanerozoiska plattformstället, ludlow
- 1295;Sandsten; Neoproterozoiska-fanerozoiska plattformstället, wenlock-äldre devon
- 1310;Slamsten, lersten, siltsten; Neoproterozoiska-fanerozoiska plattformstället, wenlock
- 1315;Märgel; Neoproterozoiska-fanerozoiska plattformstället, wenlock
- 1320;Märgel; Neoproterozoiska-fanerozoiska plattformstället, wenlock

- 1330; Biohermkalksten; Neoproterozoiska-fanerozoiska plattformstället, wenlock
- 1335; Kalksten; Neoproterozoiska-fanerozoiska plattformstället, wenlock
- 1345; Fragmentkalksten (medel till grovkornig); Neoproterozoiska-fanerozoiska plattformstället, wenlock
- 1355; Skiffer; Neoproterozoiska-fanerozoiska plattformstället, llandoverly
- 1365; Slamsten, lersten, siltsten; Neoproterozoiska-fanerozoiska plattformstället, llandoverly
- 1380; Skiffer; Neoproterozoiska-fanerozoiska plattformstället, llandoverly-ludlow
- 1385; Skiffer; Neoproterozoiska-fanerozoiska plattformstället, yngre ordovicium
- 1390; Slamsten, lersten, siltsten; Neoproterozoiska-fanerozoiska plattformstället, yngre ordovicium
- 1395; Kalksten; Neoproterozoiska-fanerozoiska plattformstället, yngre ordovicium
- 1400; Kalksten; Neoproterozoiska-fanerozoiska plattformstället, mellersta ordovicium
- 1405; Kalksten; Neoproterozoiska-fanerozoiska plattformstället, äldre ordovicium-mellersta ordovicium
- 1415; Skiffer; Neoproterozoiska-fanerozoiska plattformstället, äldre ordovicium
- 1435; Kalksten; Neoproterozoiska-fanerozoiska plattformstället, ordovicium
- 1440; Skiffer; Neoproterozoiska-fanerozoiska plattformstället, kambrium serie 3-tremadoc
- 1450; Skiffer; Neoproterozoiska-fanerozoiska plattformstället, kambrium serie 3-furong
- 1455; Slamsten, lersten, siltsten; Neoproterozoiska-fanerozoiska plattformstället, kambrium serie 3-furong
- 1465; Skiffer; \*Neoproterozoiska-fanerozoiska plattformstället, mellersta kambrium
- 1475; Skiffer; Neoproterozoiska-fanerozoiska plattformstället, kambrium serie 3
- 1480; Slamsten, lersten, siltsten; Neoproterozoiska-fanerozoiska plattformstället, kambrium serie 3
- 1490; Sandsten; Neoproterozoiska-fanerozoiska plattformstället, kambrium serie 3
- 1495; Arenit; Neoproterozoiska-fanerozoiska plattformstället, terreneuv-kambrium serie 3
- 1505; Sandsten; Neoproterozoiska-fanerozoiska plattformstället, terreneuv-kambrium serie 3
- 1510; Slamsten, lersten, siltsten; Neoproterozoiska-fanerozoiska plattformstället, terreneuv-kambrium serie 3
- 1575; Kvartsarenit; Neoproterozoiska-fanerozoiska plattformstället, ediacara-kambrium
- 1580; Sandsten; Neoproterozoiska-fanerozoiska plattformstället, ediacara-kambrium
- 1585; Slamsten, lersten, siltsten; Neoproterozoiska-fanerozoiska plattformstället, ediacara-kambrium
- 1590; Konglomerat; Neoproterozoiska-fanerozoiska plattformstället, ediacara-kambrium
- 1610; Lamprofyr; Neoproterozoiska-fanerozoiska plattformstället, ediacara
- 1620; Sövit; Neoproterozoiska-fanerozoiska plattformstället, ediacara
- 1630; Foidförande intrusivbergart; Neoproterozoiska-fanerozoiska plattformstället, ediacara
- 1640; Ijolit; Neoproterozoiska-fanerozoiska plattformstället, ediacara
- 1645; Ultrabasisisk intrusivbergart; Neoproterozoiska-fanerozoiska plattformstället, ediacara-kambrium
- 1655; Uncompahgrit; Neoproterozoiska-fanerozoiska plattformstället, ediacara
- 1665; Fenit; Neoproterozoiska-fanerozoiska plattformstället, ediacara

- 1670;Slamsten, lersten, siltsten; Neoproterozoiska-fanerozoiska plattformstäckets, ton-kryogen
- 1675;Kvartsarenit; Neoproterozoiska-fanerozoiska plattformstäckets, ton-kryogen
- 1680;Sandsten; Neoproterozoiska-fanerozoiska plattformstäckets, ton-kryogen
- 1685;Konglomerat; Neoproterozoiska-fanerozoiska plattformstäckets, ton-kryogen
- 1715;Gabbroid-dioritoid; Kaledoniska orogener, Rödingsfjällets kollkomplexet och relaterade skolor, ålder ospecificerad
- 1720;Amfibolit; Kaledoniska orogener, Rödingsfjällets kollkomplexet och relaterade skolor, ålder ospecificerad
- 1725;Gnejs; Kaledoniska orogener, Rödingsfjällets kollkomplexet och relaterade skolor, ålder ospecificerad
- 1735;Diabas; Kaledoniska orogener, Käliskollkomplexet, ordovicium-silur
- 1740;Granit; Kaledoniska orogener, Käliskollkomplexet, ordovicium-silur
- 1745;Tonalit-granodiorit; Kaledoniska orogener, Käliskollkomplexet, ordovicium-silur
- 1750;Kvarts; Kaledoniska orogener, Käliskollkomplexet, kambrium-silur
- 1765;Ultrabasisk intrusivbergart; Kaledoniska orogener, Käliskollkomplexet, kambrium-silur
- 1770;Gabbroid-dioritoid; Kaledoniska orogener, Käliskollkomplexet, kambrium-silur
- 1795;Amfibolit; Kaledoniska orogener, Käliskollkomplexet, kambrium-silur
- 1810;Basalt-andesit; Kaledoniska orogener, Käliskollkomplexet, kambrium-silur
- 1815;Traktyoid-ryolit; Kaledoniska orogener, Käliskollkomplexet, kambrium-silur
- 1840;Kalksten; Kaledoniska orogener, Käliskollkomplexet, kambrium-silur
- 1845;Konglomerat; Kaledoniska orogener, Käliskollkomplexet, kambrium-silur
- 1850;Kvartsit; Kaledoniska orogener, Käliskollkomplexet, kambrium-silur
- 1865;Sandsten; Kaledoniska orogener, Käliskollkomplexet, kambrium-silur
- 1875;Kalkfyllit; Kaledoniska orogener, Käliskollkomplexet, kambrium-silur
- 1880;Grafitisk fyllit; Kaledoniska orogener, Käliskollkomplexet, kambrium-silur
- 1885;Pelitisk fyllit; Kaledoniska orogener, Käliskollkomplexet, kambrium-silur
- 1890;Fyllit; Kaledoniska orogener, Käliskollkomplexet, kambrium-silur
- 1895;Kalkförande skiffer; Kaledoniska orogener, Käliskollkomplexet, kambrium-silur
- 1920;Sulfidmineralisering; Kaledoniska orogener, Käliskollkomplexet, kambrium-ordovicium
- 1925;Dacit-ryolit; Kaledoniska orogener, Käliskollkomplexet, kambrium-ordovicium
- 1930;Vacka; Kaledoniska orogener, Käliskollkomplexet, kambrium-ordovicium
- 1935;Kalksten; Kaledoniska orogener, Käliskollkomplexet, kambrium-ordovicium
- 1940;Kalkförande skiffer; Kaledoniska orogener, Käliskollkomplexet, kambrium-ordovicium
- 1945;Glimmerskiffer; Kaledoniska orogener, Käliskollkomplexet, kambrium-ordovicium
- 1950;Karbonatsten, marmor; Kaledoniska orogener, Käliskollkomplexet, tonium-ordovicium
- 1955;Paragnejs; Kaledoniska orogener, Käliskollkomplexet, tonium-ordovicium
- 1960;Mylonit; Kaledoniska orogener, Seveskollkomplexet, ordovicium-silur



- 1970;Tonalit-granodiorit; Kaledoniska orogener, Seveskollkomplexet, ordovicium-silur
- 2095;Granit; Kaledoniska orogener, Seveskollkomplexet, tonium-kambrium
- 2100;Tonalit-granodiorit; Kaledoniska orogener, Seveskollkomplexet, tonium-kambrium
- 2105;Ultrabasisisk intrusivbergart; Kaledoniska orogener, Seveskollkomplexet, tonium-kambrium
- 2110;Eklogit; Kaledoniska orogener, Seveskollkomplexet, tonium-kambrium
- 2115;Amfibolit; Kaledoniska orogener, Seveskollkomplexet, tonium-kambrium
- 2120;Metabasit; Kaledoniska orogener, Seveskollkomplexet, tonium-kambrium
- 2125;Diabas; Kaledoniska orogener, Seveskollkomplexet, tonium-kambrium
- 2130;Gabbroid-dioritoid; Kaledoniska orogener, Seveskollkomplexet, tonium-kambrium
- 2135;Dacit-ryolit; Kaledoniska orogener, Seveskollkomplexet, tonium-kambrium
- 2140;Kalksten; Kaledoniska orogener, Seveskollkomplexet, tonium-kambrium
- 2145;Kvarts-fältspatgnejs; Kaledoniska orogener, Seveskollkomplexet, tonium-kambrium
- 2150;Granodioritisk-granitisk gnejs; Kaledoniska orogener, Seveskollkomplexet, tonium-kambrium
- 2155;Paragnejs; Kaledoniska orogener, Seveskollkomplexet, tonium-kambrium
- 2165;Gnejs; Kaledoniska orogener, Seveskollkomplexet, tonium-kambrium
- 2170;Glimmerskiffer; Kaledoniska orogener, Seveskollkomplexet, tonium-kambrium
- 2175;Grafitisk skiffer; Kaledoniska orogener, Seveskollkomplexet, tonium-kambrium
- 2180;Kalksilikatbergart; Kaledoniska orogener, Seveskollkomplexet, tonium-kambrium
- 2185;Kalkförande skiffer; Kaledoniska orogener, Seveskollkomplexet, tonium-kambrium
- 2190;Skiffer (schist); Kaledoniska orogener, Seveskollkomplexet, tonium-kambrium
- 2195;Grafitisk fyllit; Kaledoniska orogener, Seveskollkomplexet, tonium-kambrium
- 2200;Kalkfyllit; Kaledoniska orogener, Seveskollkomplexet, tonium-kambrium
- 2205;Kvartsit; Kaledoniska orogener, Seveskollkomplexet, tonium-kambrium
- 2215;Arkos; Kaledoniska orogener, Seveskollkomplexet, tonium-kambrium
- 2220;Sandsten; Kaledoniska orogener, Seveskollkomplexet, tonium-kambrium
- 2230;Granitisk gnejs; Kaledoniska orogener, Seveskollkomplexet, 1,66-1,59 miljarder år
- 2235;Ultrabasisisk eller ultramafisk bergart; Kaledoniska orogener, Seveskollkomplexet, 1,82-1,77 miljarder år
- 2240;Gabbroid-dioritoid; Kaledoniska orogener, Seveskollkomplexet, 1,82-1,77 miljarder år
- 2245;Anortosit; Kaledoniska orogener, Seveskollkomplexet, 1,82-1,77 miljarder år
- 2250;Foidförande intrusivbergart; Kaledoniska orogener, Särsvkollan, tonium-kambrium
- 2255;Diabas; Kaledoniska orogener, Särsvkollan, tonium-kambrium
- 2260;Gabbroid-dioritoid; Kaledoniska orogener, Särsvkollan, tonium-kambrium
- 2270;Granit; Kaledoniska orogener, Särsvkollan, tonium-kambrium
- 2275;Fyllit; Kaledoniska orogener, Särsvkollan, tonium-kambrium

- 2280;Glimmerskiffer; Kaledoniska orogenen, Särviskollan, tonium-kambrium
- 2285;Dolomit; Kaledoniska orogenen, Särviskollan, tonium-kambrium
- 2295;Arkos; Kaledoniska orogenen, Särviskollan, tonium-kambrium
- 2300;Sandsten; Kaledoniska orogenen, Särviskollan, tonium-kambrium
- 2320;Ryolit; Kaledoniska orogenen, Särviskollan, 1,74-1,66 miljarder år
- 2325;Mylonit; Kaledoniska orogenen, Offerdalsskollan och relaterade skollor, ordovicium-silur
- 2330;Tillit; Kaledoniska orogenen, Offerdalsskollan och relaterade skollor, kryogen-ediacara
- 2335;Fyllit; Kaledoniska orogenen, Offerdalsskollan och relaterade skollor, tonium-kambrium
- 2350;Skiffer (schist); Kaledoniska orogenen, Offerdalsskollan och relaterade skollor, tonium-kambrium
- 2355;Glimmerskiffer; Kaledoniska orogenen, Offerdalsskollan och relaterade skollor, tonium-kambrium
- 2360;Kalksten; Kaledoniska orogenen, Offerdalsskollan och relaterade skollor, tonium-kambrium
- 2365;Konglomerat; Kaledoniska orogenen, Offerdalsskollan och relaterade skollor, tonium-kambrium
- 2370;Dolomit; Kaledoniska orogenen, Offerdalsskollan och relaterade skollor, tonium-kambrium
- 2380;Kvartsit; Kaledoniska orogenen, Offerdalsskollan och relaterade skollor, tonium-kambrium
- 2385;Arkos; Kaledoniska orogenen, Offerdalsskollan och relaterade skollor, tonium-kambrium
- 2390;Vacka; Kaledoniska orogenen, Offerdalsskollan och relaterade skollor, tonium-kambrium
- 2395;Sandsten; Kaledoniska orogenen, Offerdalsskollan och relaterade skollor, tonium-kambrium
- 2400;Kvarts-fältspatgnejs; Kaledoniska orogenen, Offerdalsskollan och relaterade skollor, tonium-kambrium
- 2405;Amfibolit; Kaledoniska orogenen, Offerdalsskollan och relaterade skollor, tonium-kambrium
- 2410;Metaultrabasit; Kaledoniska orogenen, Offerdalsskollan och relaterade skollor, tonium-kambrium
- 2415;Diabas; Kaledoniska orogenen, Offerdalsskollan och relaterade skollor, 1,28-1,20 miljarder år
- 2435;Mylonitisk gnejs; Kaledoniska orogenen, Offerdalsskollan och relaterade skollor, ytbergart >1,6 miljarder år
- 2440;Granit; Kaledoniska orogenen, Offerdalsskollan och relaterade skollor, 1,74-1,66 miljarder år
- 2445;Syenitoid-granit; Kaledoniska orogenen, Offerdalsskollan och relaterade skollor, 1,74-1,66 miljarder år
- 2450;Granodiorit-granit; Kaledoniska orogenen, Offerdalsskollan och relaterade skollor, 1,74-1,66 miljarder år
- 2455;Gabbroid-dioritoid; Kaledoniska orogenen, Offerdalsskollan och relaterade skollor, 1,74-1,66 miljarder år
- 2460;Dacit-ryolit; Kaledoniska orogenen, Offerdalsskollan och relaterade skollor, 1,74-1,66 miljarder år
- 2465;Sur eller felsisk bergart; Kaledoniska orogenen, Offerdalsskollan och relaterade skollor, 1,74-1,66 miljarder år
- 2470;Granit; Kaledoniska orogenen, Offerdalsskollan och relaterade skollor, 1,88-1,66 miljarder år
- 2475;Syenitoid-granit; Kaledoniska orogenen, Offerdalsskollan och relaterade skollor, 1,88-1,66 miljarder år
- 2485;Gabbroid-dioritoid; Kaledoniska orogenen, Offerdalsskollan och relaterade skollor, 1,88-1,66 miljarder år
- 2490;Metabasit; Kaledoniska orogenen, Offerdalsskollan och relaterade skollor, 1,88-1,66 miljarder år
- 2495;Dacit-ryolit; Kaledoniska orogenen, Offerdalsskollan och relaterade skollor, 1,88-1,66 miljarder år
- 2500;Basalt-andesit; Kaledoniska orogenen, Offerdalsskollan och relaterade skollor, 1,88-1,66 miljarder år

- 2510;Monzodioritisk-granodioritisk gnejs; Kaledoniska orogener, Offerdalsskollan och relaterade skolor, 1,88-1,66 miljarder år
- 2605;\*Amfibolit, grönsten; \*Kaledoniska orogener, Offerdalsskollan och relaterade skolor, ålder ospecificerad
- 2620;Sandsten; Kaledoniska orogener, Jämtlandsskollorna och relaterade skolor, Wenlock
- 2630;Vacka; Kaledoniska orogener, Jämtlandsskollorna och relaterade skolor, Llandovery-Wenlock
- 2640;Skiffer; Kaledoniska orogener, Jämtlandsskollorna och relaterade skolor, Llandovery-Wenlock
- 2650;Kalksten; Kaledoniska orogener, Jämtlandsskollorna och relaterade skolor, Llandovery-Wenlock
- 2660;Kvartsarenit; Kaledoniska orogener, Jämtlandsskollorna och relaterade skolor, yngre Ordovicium-Llandovery
- 2670;Kalksten; Kaledoniska orogener, Jämtlandsskollorna och relaterade skolor, yngre Ordovicium
- 2680;Slamsten, lersten, siltsten; Kaledoniska orogener, Jämtlandsskollorna och relaterade skolor, yngre Ordovicium
- 2685;Slamsten, lersten, siltsten; Kaledoniska orogener, Jämtlandsskollorna och relaterade skolor, mellersta Ordovicium-Yngre Ordovicium
- 2705;Vacka; Kaledoniska orogener, Jämtlandsskollorna och relaterade skolor, äldre Ordovicium-Mellersta Ordovicium
- 2710;Kalksten; Kaledoniska orogener, Jämtlandsskollorna och relaterade skolor, äldre Ordovicium-Mellersta Ordovicium
- 2715;Skiffer; Kaledoniska orogener, Jämtlandsskollorna och relaterade skolor, äldre Ordovicium-Mellersta Ordovicium
- 2740;Slamsten, lersten, siltsten; Kaledoniska orogener, Jämtlandsskollorna och relaterade skolor, Ordovicium
- 2745;Skiffer; Kaledoniska orogener, Jämtlandsskollorna och relaterade skolor, Ordovicium
- 2750;Kalksten; Kaledoniska orogener, Jämtlandsskollorna och relaterade skolor, Ordovicium
- 2755;Kalksten; Kaledoniska orogener, Jämtlandsskollorna och relaterade skolor, Kambrium serie 2-Äldre Ordovicium
- 2760;Skiffer; Kaledoniska orogener, Jämtlandsskollorna och relaterade skolor, Kambrium serie 2-Äldre Ordovicium
- 2805;Kvartsarenit; Kaledoniska orogener, Jämtlandsskollorna och relaterade skolor, Ediacara-Kambrium
- 2815;Arkos; Kaledoniska orogener, Jämtlandsskollorna och relaterade skolor, Ediacara-Kambrium
- 2820;Vacka; Kaledoniska orogener, Jämtlandsskollorna och relaterade skolor, Ediacara-Kambrium
- 2825;Sandsten; Kaledoniska orogener, Jämtlandsskollorna och relaterade skolor, Ediacara-Kambrium
- 2830;Slamsten, lersten, siltsten; Kaledoniska orogener, Jämtlandsskollorna och relaterade skolor, Ediacara-Kambrium
- 2835;Skiffer; Kaledoniska orogener, Jämtlandsskollorna och relaterade skolor, Ediacara-Kambrium
- 2840;Konglomerat; Kaledoniska orogener, Jämtlandsskollorna och relaterade skolor, Ediacara-Kambrium
- 2845;Tillit; Kaledoniska orogener, Jämtlandsskollorna och relaterade skolor, Ediacara-Kambrium
- 2850;Kalksten; Kaledoniska orogener, Jämtlandsskollorna och relaterade skolor, Ediacara-Kambrium
- 2855;Dolomit; Kaledoniska orogener, Jämtlandsskollorna och relaterade skolor, Ediacara-Kambrium
- 2865;Konglomerat; Kaledoniska orogener, Jämtlandsskollorna och relaterade skolor, Kryogen-Ediacara
- 2870;Tillit; Kaledoniska orogener, Jämtlandsskollorna och relaterade skolor, Kryogen-Ediacara
- 2875;Dolomit; Kaledoniska orogener, Jämtlandsskollorna och relaterade skolor, Kryogen-Ediacara
- 2880;Arkos; Kaledoniska orogener, Jämtlandsskollorna och relaterade skolor, Kryogen-Ediacara
- 2885;Skiffer; Kaledoniska orogener, Jämtlandsskollorna och relaterade skolor, Kryogen-Ediacara
- 2890;Diabas; Kaledoniska orogener, Jämtlandsskollorna och relaterade skolor, 1,28-1,20 miljarder år

- 2895;Metabasit; Kaledoniska orogenen, Jämtlandsskollorna och relaterade skollor, 1,28-1,20 miljarder år
- 2915;Granit; Kaledoniska orogenen, Jämtlandsskollorna och relaterade skollor, intrusivbergart och ytbergart 1,74-1,66 miljarder år
- 2920;Syenitoid-granit; Kaledoniska orogenen, Jämtlandsskollorna och relaterade skollor, intrusivbergart och ytbergart 1,74-1,66 miljarder år
- 2925;Gabbroid-dioritoid; Kaledoniska orogenen, Jämtlandsskollorna och relaterade skollor, intrusivbergart och ytbergart 1,74-1,66 miljarder år
- 2930;Basalt-andesit; Kaledoniska orogenen, Jämtlandsskollorna och relaterade skollor, intrusivbergart och ytbergart 1,74-1,66 miljarder år
- 2935;Dacit-ryolit; Kaledoniska orogenen, Jämtlandsskollorna och relaterade skollor, intrusivbergart och ytbergart 1,74-1,66 miljarder år
- 2940;Ryolit; Kaledoniska orogenen, Jämtlandsskollorna och relaterade skollor, intrusivbergart och ytbergart 1,74-1,66 miljarder år
- 2945;Basisk eller mafisk bergart; Kaledoniska orogenen, Jämtlandsskollorna och relaterade skollor, intrusivbergart och ytbergart 1,74-1,66 miljarder år
- 2950;Granit; Kaledoniska orogenen, Jämtlandsskollorna och relaterade skollor, intrusivbergart 1,82-1,77 miljarder år
- 2955;Syenitoid-granit; Kaledoniska orogenen, Jämtlandsskollorna och relaterade skollor, intrusivbergart 1,82-1,77 miljarder år
- 2960;Gabbroid-dioritoid; Kaledoniska orogenen, Jämtlandsskollorna och relaterade skollor, intrusivbergart 1,82-1,77 miljarder år
- 2965;Ryolit; Kaledoniska orogenen, Jämtlandsskollorna och relaterade skollor, intrusivbergart 1,82-1,77 miljarder år
- 2970;Intermediär bergart; Kaledoniska orogenen, Jämtlandsskollorna och relaterade skollor, intrusivbergart 1,82-1,77 miljarder år
- 2975;Basisk eller mafisk bergart; Kaledoniska orogenen, Jämtlandsskollorna och relaterade skollor, intrusivbergart 1,82-1,77 miljarder år
- 3000;Grafitisk fyllit; Kaledoniska orogenen, Jämtlandsskollorna och relaterade skollor, 1,92-1,87 miljarder år
- 3005;Glimmerskiffer; Kaledoniska orogenen, Jämtlandsskollorna och relaterade skollor, 1,92-1,87 miljarder år
- 3010;Gnejs; Kaledoniska orogenen, Jämtlandsskollorna och relaterade skollor, 1,92-1,87 miljarder år
- 3015;Amfibolit; Kaledoniska orogenen, Jämtlandsskollorna och relaterade skollor, 1,92-1,87 miljarder år
- 3130;Granit; Svekonorvegiska orogenen, Idefjordenterrängen, intrusivbergart 1,1-0,9 miljarder år
- 3135;Monzodiorit-granodiorit; Svekonorvegiska orogenen, Idefjordenterrängen, intrusivbergart 1,1-0,9 miljarder år
- 3140;Gabbroid-dioritoid; Svekonorvegiska orogenen, Idefjordenterrängen, intrusivbergart 1,1-0,9 miljarder år
- 3145;Diabas; Svekonorvegiska orogenen, Idefjordenterrängen, intrusivbergart 1,1-0,9 miljarder år
- 3155;Diabas; Svekonorvegiska orogenen, Idefjordenterrängen, metamorf ytbergart 1,3-1,0 miljarder år
- 3160;Granit; Svekonorvegiska orogenen, Idefjordenterrängen, metamorf ytbergart 1,3-1,0 miljarder år
- 3195;Kvartsit; Svekonorvegiska orogenen, Idefjordenterrängen, metamorf ytbergart 1,3-1,0 miljarder år
- 3220;Glimmerskiffer; Svekonorvegiska orogenen, Idefjordenterrängen, metamorf ytbergart 1,3-1,0 miljarder år
- 3225;Kalkförande skiffer; Svekonorvegiska orogenen, Idefjordenterrängen, metamorf ytbergart 1,3-1,0 miljarder år
- 3250;Basalt-andesit; Svekonorvegiska orogenen, Idefjordenterrängen, metamorf ytbergart 1,3-1,0 miljarder år
- 3255;Arkos; Svekonorvegiska orogenen, Idefjordenterrängen, metamorf ytbergart 1,3-1,0 miljarder år
- 3260;Arenit; Svekonorvegiska orogenen, Idefjordenterrängen, metamorf ytbergart 1,3-1,0 miljarder år
- 3265;Sandsten; Svekonorvegiska orogenen, Idefjordenterrängen, metamorf ytbergart 1,3-1,0 miljarder år
- 3270;Konglomerat; Svekonorvegiska orogenen, Idefjordenterrängen, metamorf ytbergart 1,3-1,0 miljarder år
- 3275;Sedimentär bergart; Svekonorvegiska orogenen, Idefjordenterrängen, metamorf ytbergart 1,3-1,0 miljarder år
- 3285;Granit; Svekonorvegiska orogenen, Idefjordenterrängen, metamorf intrusivbergart 1,36-1,20 miljarder år

- 3290;Gabbroid-dioritoid; Svekonorvegiska orogenen, Idefjordenterrängen, metamorf intrusivbergart 1,36-1,20 miljarder år
- 3295;Granit; Svekonorvegiska orogenen, Idefjordenterrängen, metamorf intrusivbergart 1,52-1,44 miljarder år
- 3300;Diabas; Svekonorvegiska orogenen, Idefjordenterrängen, metamorf intrusivbergart 1,52-1,44 miljarder år
- 3305;Gabbroid-dioritoid; Svekonorvegiska orogenen, Idefjordenterrängen, metamorf intrusivbergart 1,52-1,44 miljarder år
- 3315;Intrusiv bergart; Svekonorvegiska orogenen, Idefjordenterrängen, metamorf intrusivbergart 1,52-1,44 miljarder år
- 3325;Granit; Svekonorvegiska orogenen, Idefjordenterrängen, metamorf yt- och intrusivbergart 1,59-1,52 miljarder år
- 3330;Granodiorit-granit; Svekonorvegiska orogenen, Idefjordenterrängen, metamorf yt- och intrusivbergart 1,59-1,52 miljarder år
- 3335;Tonalit-granodiorit; Svekonorvegiska orogenen, Idefjordenterrängen, metamorf yt- och intrusivbergart 1,59-1,52 miljarder år
- 3345;Gabbroid-dioritoid; Svekonorvegiska orogenen, Idefjordenterrängen, metamorf yt- och intrusivbergart 1,59-1,52 miljarder år
- 3365;Granit; Svekonorvegiska orogenen, Idefjordenterrängen, metamorf yt- och intrusivbergart 1,66-1,59 miljarder år
- 3370;Granodiorit-granit; Svekonorvegiska orogenen, Idefjordenterrängen, metamorf yt- och intrusivbergart 1,66-1,59 miljarder år
- 3375;Tonalit-granodiorit; Svekonorvegiska orogenen, Idefjordenterrängen, metamorf yt- och intrusivbergart 1,66-1,59 miljarder år
- 3380;Granitoid-syenitoid; Svekonorvegiska orogenen, Idefjordenterrängen, metamorf yt- och intrusivbergart 1,66-1,59 miljarder år
- 3390;Gabbroid-dioritoid; Svekonorvegiska orogenen, Idefjordenterrängen, metamorf yt- och intrusivbergart 1,66-1,59 miljarder år
- 3395;Anortosit; Svekonorvegiska orogenen, Idefjordenterrängen, metamorf yt- och intrusivbergart 1,66-1,59 miljarder år
- 3405;Ultrabasisk intrusivbergart; Svekonorvegiska orogenen, Idefjordenterrängen, metamorf yt- och intrusivbergart 1,66-1,59 miljarder år
- 3410;Ryolit; Svekonorvegiska orogenen, Idefjordenterrängen, metamorf yt- och intrusivbergart 1,66-1,59 miljarder år
- 3415;Dacit-ryolit; Svekonorvegiska orogenen, Idefjordenterrängen, metamorf yt- och intrusivbergart 1,66-1,59 miljarder år
- 3420;Basalt-andesit; Svekonorvegiska orogenen, Idefjordenterrängen, metamorf yt- och intrusivbergart 1,66-1,59 miljarder år
- 3425;Basisk eller mafisk bergart; Svekonorvegiska orogenen, Idefjordenterrängen, metamorf yt- och intrusivbergart 1,66-1,59 miljarder år
- 3430;Amfibolit; Svekonorvegiska orogenen, Idefjordenterrängen, metamorf yt- och intrusivbergart 1,66-1,59 miljarder år
- 3440;\*Amfibolit, grönsten; Svekonorvegiska orogenen, Idefjordenterrängen, metamorf yt- och intrusivbergart 1,66-1,59 miljarder år
- 3455;Kvartsarenit; Svekonorvegiska orogenen, Idefjordenterrängen, metamorf yt- och intrusivbergart 1,66-1,59 miljarder år
- 3460;Vacka; Svekonorvegiska orogenen, Idefjordenterrängen, metamorf yt- och intrusivbergart 1,66-1,59 miljarder år
- 3465;Sandsten; Svekonorvegiska orogenen, Idefjordenterrängen, metamorf yt- och intrusivbergart 1,66-1,59 miljarder år
- 3475;Glimmerskiffer; Svekonorvegiska orogenen, Idefjordenterrängen, metamorf yt- och intrusivbergart 1,66-1,59 miljarder år
- 3480;Skiffer (schist); Svekonorvegiska orogenen, Idefjordenterrängen, metamorf yt- och intrusivbergart 1,66-1,59 miljarder år
- 3485;Paragnejs; Svekonorvegiska orogenen, Idefjordenterrängen, metamorf yt- och intrusivbergart 1,66-1,59 miljarder år
- 3490;Ytbergart; Svekonorvegiska orogenen, Idefjordenterrängen, metamorf yt- och intrusivbergart 1,66-1,59 miljarder år
- 3495;Granitisk gnejs; Svekonorvegiska orogenen, Idefjordenterrängen, metamorf yt- och intrusivbergart 1,66-1,59 miljarder år
- 3500;Granodioritisk-granitisk gnejs; Svekonorvegiska orogenen, Idefjordenterrängen, metamorf yt- och intrusivbergart 1,66-1,59 miljarder år
- 3505;Tonalitisk-granodioritisk gnejs; Svekonorvegiska orogenen, Idefjordenterrängen, metamorf yt- och intrusivbergart 1,66-1,59 miljarder år
- 3510;Ögongnejs; Svekonorvegiska orogenen, Idefjordenterrängen, metamorf yt- och intrusivbergart 1,66-1,59 miljarder år
- 3515;Mylonitisk gnejs; Svekonorvegiska orogenen, Idefjordenterrängen, metamorf yt- och intrusivbergart 1,66-1,59 miljarder år

- 3520;Granatamfibolit; Svekonorvegiska orogenen, Idefjordenterrängen, metamorf yt- och intrusivbergart 1,66-1,59 miljarder år
- 3535;Granit; Svekonorvegiska orogenen, Idefjordenterrängen, prekambrisk metamorf bergart
- 3540;Granitisk gnejs; Svekonorvegiska orogenen, Idefjordenterrängen, prekambrisk metamorf bergart
- 3545;Tonalit-granodiorit; Svekonorvegiska orogenen, Idefjordenterrängen, prekambrisk metamorf bergart
- 3550;Gabbroid-dioritoid; Svekonorvegiska orogenen, Idefjordenterrängen, prekambrisk metamorf bergart
- 3555;\*Amfibolit, grönsten; Svekonorvegiska orogenen, Idefjordenterrängen, prekambrisk metamorf bergart
- 3560;Ultrabasisk eller ultramafisk bergart; Svekonorvegiska orogenen, Idefjordenterrängen, prekambrisk metamorf bergart
- 3570;Karbonatsten, marmor; Svekonorvegiska orogenen, Idefjordenterrängen, prekambrisk metamorf bergart
- 3585;Gnejs; Svekonorvegiska orogenen, Idefjordenterrängen, prekambrisk metamorf bergart
- 3600;Diabas; Svekonorvegiska orogenen, Östra segmentet, övre nivån, intrusivbergart, ställvis metamorf, 1,00-0,91 miljarder år
- 3605;Granit; Svekonorvegiska orogenen, Östra segmentet, övre nivån, intrusivbergart, ställvis metamorf, 1,28-1,20 miljarder år
- 3610;Syenitoid-granit; Svekonorvegiska orogenen, Östra segmentet, övre nivån, intrusivbergart, ställvis metamorf, 1,28-1,20 miljarder år
- 3615;Gabbroid-dioritoid; Svekonorvegiska orogenen, Östra segmentet, övre nivån, intrusivbergart, ställvis metamorf, 1,28-1,20 miljarder år
- 3625;Ultrabasisk intrusivbergart; Svekonorvegiska orogenen, Östra segmentet, övre nivån, intrusivbergart, ställvis metamorf, 1,28-1,20 miljarder år
- 3630;Granit; Svekonorvegiska orogenen, Östra segmentet, övre nivån, intrusivbergart, ställvis metamorf, 1,47-1,44 miljarder år
- 3635;Granodiorit-granit; Svekonorvegiska orogenen, Östra segmentet, övre nivån, intrusivbergart, ställvis metamorf, 1,47-1,44 miljarder år
- 3640;Monzodiorit-granodiorit; Svekonorvegiska orogenen, Östra segmentet, övre nivån, intrusivbergart, ställvis metamorf, 1,47-1,44 miljarder år
- 3645;Sandsten; Svekonorvegiska orogenen, Östra segmentet, övre nivån, intrusiv- och ytbergart, ställvis metamorf, 1,47-1,28 miljarder år
- 3685;Diabas; Svekonorvegiska orogenen, Östra segmentet, övre nivån, intrusivbergart, ställvis metamorf, 1,58-1,56 miljarder år
- 3690;Diabas; Svekonorvegiska orogenen, Östra segmentet, övre nivån, intrusivbergart, ställvis metamorf, 1,60-0,91 miljarder år
- 3695;Gabbroid-dioritoid; Svekonorvegiska orogenen, Östra segmentet, övre nivån, intrusivbergart, ställvis metamorf, 1,60-0,91 miljarder år
- 3700;Amfibolit; Svekonorvegiska orogenen, Östra segmentet, övre nivån, intrusivbergart, ställvis metamorf, 1,60-0,91 miljarder år
- 3710;Basisk eller mafisk bergart; Svekonorvegiska orogenen, Östra segmentet, övre nivån, intrusivbergart, ställvis metamorf, 1,60-0,91 miljarder år
- 3715;Diabas; Svekonorvegiska orogenen, Östra segmentet, övre nivån, intrusivbergart, ställvis metamorf, 1,60-1,47 miljarder år
- 3720;Granit; Svekonorvegiska orogenen, Östra segmentet, övre nivån, intrusiv- och ytbergart, ställvis metamorf, 1,74-1,66 miljarder år
- 3725;Syenitoid-granit; Svekonorvegiska orogenen, Östra segmentet, övre nivån, intrusiv- och ytbergart, ställvis metamorf, 1,74-1,66 miljarder år
- 3730;Granodiorit-granit; Svekonorvegiska orogenen, Östra segmentet, övre nivån, intrusiv- och ytbergart, ställvis metamorf, 1,74-1,66 miljarder år
- 3740;Monzodiorit-granodiorit; Svekonorvegiska orogenen, Östra segmentet, övre nivån, intrusiv- och ytbergart, ställvis metamorf, 1,74-1,66 miljarder år
- 3745;Gabbroid-dioritoid; Svekonorvegiska orogenen, Östra segmentet, övre nivån, intrusiv- och ytbergart, ställvis metamorf, 1,74-1,66 miljarder år
- 3750;Anortosit; Svekonorvegiska orogenen, Östra segmentet, övre nivån, intrusiv- och ytbergart, ställvis metamorf, 1,74-1,66 miljarder år
- 3755;Ultrabasisk intrusivbergart; Svekonorvegiska orogenen, Östra segmentet, övre nivån, intrusiv- och ytbergart, ställvis metamorf, 1,74-1,66 miljarder år
- 3760;Kvartsit; Svekonorvegiska orogenen, Östra segmentet, övre nivån, intrusiv- och ytbergart, ställvis metamorf, 1,74-1,66 miljarder år
- 3770;Dacit-ryolit; Svekonorvegiska orogenen, Östra segmentet, övre nivån, intrusiv- och ytbergart, ställvis metamorf, 1,74-1,66 miljarder år
- 3775;Ryolit; Svekonorvegiska orogenen, Östra segmentet, övre nivån, intrusiv- och ytbergart, ställvis metamorf, 1,74-1,66 miljarder år

- 3780;Traktyoid-ryolit; Svekonorvegiska orogenen, Östra segmentet, övre nivån, intrusiv- och ytbergart, ställvis metamorf, 1,74-1,66 miljarder år
- 3785;Basisk eller mafisk bergart; Svekonorvegiska orogenen, Östra segmentet, övre nivån, intrusiv- och ytbergart, ställvis metamorf, 1,74-1,66 miljarder år
- 3790;Gnejs; Svekonorvegiska orogenen, Östra segmentet, övre nivån, intrusiv- och ytbergart, ställvis metamorf, 1,74-1,66 miljarder år
- 3795;Monzodiorit-granodiorit; Svekonorvegiska orogenen, Östra segmentet, övre nivån, intrusivbergart och ytbergart, ställvis metamorf, 1,74-1,44 miljarder år
- 3800;Ytbergart; Svekonorvegiska orogenen, Östra segmentet, övre nivån, intrusivbergart och ytbergart, ställvis metamorf, 1,74-1,44 miljarder år
- 3805;Amfibolit; Svekonorvegiska orogenen, Östra segmentet, övre nivån, intrusivbergart och ytbergart, ställvis metamorf, 1,74-1,44 miljarder år
- 3810;Granodioritisk-granitisk gnejs; Svekonorvegiska orogenen, Östra segmentet, övre nivån, intrusivbergart och ytbergart, ställvis metamorf, 1,74-1,44 miljarder år
- 3815;Granit; Svekonorvegiska orogenen, Östra segmentet, övre nivån, intrusiv- och ytbergart, ställvis metamorf, 1,80-1,66 miljarder år
- 3820;Granodiorit-granit; Svekonorvegiska orogenen, Östra segmentet, övre nivån, intrusiv- och ytbergart, ställvis metamorf, 1,80-1,66 miljarder år
- 3825;Monzodiorit-granodiorit; Svekonorvegiska orogenen, Östra segmentet, övre nivån, intrusiv- och ytbergart, ställvis metamorf, 1,80-1,66 miljarder år
- 3830;Arenit; Svekonorvegiska orogenen, Östra segmentet, övre nivån, intrusiv- och ytbergart, ställvis metamorf, 1,80-1,66 miljarder år
- 3835;Dacit-ryolit; Svekonorvegiska orogenen, Östra segmentet, övre nivån, intrusiv- och ytbergart, ställvis metamorf, 1,80-1,66 miljarder år
- 3840;Traktyoid-ryolit; Svekonorvegiska orogenen, Östra segmentet, övre nivån, intrusiv- och ytbergart, ställvis metamorf, 1,80-1,66 miljarder år
- 3845;Paragnejs; Svekonorvegiska orogenen, Östra segmentet, övre nivån, intrusiv- och ytbergart, ställvis metamorf, 1,80-1,66 miljarder år
- 3850;Granodioritisk-granitisk gnejs; Svekonorvegiska orogenen, Östra segmentet, övre nivån, intrusiv- och ytbergart, ställvis metamorf, 1,80-1,66 miljarder år
- 3860;Granit; Svekonorvegiska orogenen, Östra segmentet, övre nivån, intrusiv- och ytbergart, ställvis metamorf, 1,84-1,77 miljarder år
- 3865;Syenitoid-granit; Svekonorvegiska orogenen, Östra segmentet, övre nivån, intrusiv- och ytbergart, ställvis metamorf, 1,84-1,77 miljarder år
- 3870;Granodiorit-granit; Svekonorvegiska orogenen, Östra segmentet, övre nivån, intrusiv- och ytbergart, ställvis metamorf, 1,84-1,77 miljarder år
- 3875;Tonalit-granodiorit; Svekonorvegiska orogenen, Östra segmentet, övre nivån, intrusiv- och ytbergart, ställvis metamorf, 1,84-1,77 miljarder år
- 3880;Granitoid-syenitoid; Svekonorvegiska orogenen, Östra segmentet, övre nivån, intrusiv- och ytbergart, ställvis metamorf, 1,84-1,77 miljarder år
- 3885;Monzodiorit-granodiorit; Svekonorvegiska orogenen, Östra segmentet, övre nivån, intrusiv- och ytbergart, ställvis metamorf, 1,84-1,77 miljarder år
- 3890;Gabbroid-dioritoid; Svekonorvegiska orogenen, Östra segmentet, övre nivån, intrusiv- och ytbergart, ställvis metamorf, 1,84-1,77 miljarder år
- 3895;Ultrabasisk intrusivbergart; Svekonorvegiska orogenen, Östra segmentet, övre nivån, intrusiv- och ytbergart, ställvis metamorf, 1,84-1,77 miljarder år
- 3905;Ryolit; Svekonorvegiska orogenen, Östra segmentet, övre nivån, intrusiv- och ytbergart, ställvis metamorf, 1,84-1,77 miljarder år
- 3910;Traktyoid-ryolit; Svekonorvegiska orogenen, Östra segmentet, övre nivån, intrusiv- och ytbergart, ställvis metamorf, 1,84-1,77 miljarder år
- 3915;Dacit-ryolit; Svekonorvegiska orogenen, Östra segmentet, övre nivån, intrusiv- och ytbergart, ställvis metamorf, 1,84-1,77 miljarder år
- 3920;Basalt-andesit; Svekonorvegiska orogenen, Östra segmentet, övre nivån, intrusiv- och ytbergart, ställvis metamorf, 1,84-1,77 miljarder år
- 3925;Granit; Svekonorvegiska orogenen, Östra segmentet, övre nivån, intrusivbergart, ställvis metamorf, 1,87-1,84 miljarder år
- 3930;Syenitoid-granit; Svekonorvegiska orogenen, Östra segmentet, övre nivån, intrusivbergart, ställvis metamorf, 1,87-1,84 miljarder år
- 3940;Tonalit-granodiorit; Svekonorvegiska orogenen, Östra segmentet, övre nivån, intrusivbergart, ställvis metamorf, 1,87-1,84 miljarder år
- 3950;Monzodiorit-granodiorit; Svekonorvegiska orogenen, Östra segmentet, övre nivån, intrusivbergart, ställvis metamorf, 1,87-1,84 miljarder år
- 3955;Gabbroid-dioritoid; Svekonorvegiska orogenen, Östra segmentet, övre nivån, intrusivbergart, ställvis metamorf, 1,87-1,84 miljarder år
- 3960;Ultrabasisk intrusivbergart; Svekonorvegiska orogenen, Östra segmentet, övre nivån, intrusivbergart, ställvis metamorf, 1,87-1,84 miljarder år
- 3965;Granit; Svekonorvegiska orogenen, Östra segmentet, övre nivån, intrusivbergart (granit-pegmatitsvit), ställvis metamorf, 1,87-1,74 miljarder år

- 3970;Tonalit-granodiorit; Svekonorvegiska orogenen, Östra segmentet, övre nivån, intrusivbergart (granit-pegmatitsvit), ställvis metamorf, 1,87-1,74 miljarder år
- 3975;Amfibolit; Svekonorvegiska orogenen, Östra segmentet, övre nivån, intrusivbergart (granit-pegmatitsvit), ställvis metamorf, 1,87-1,74 miljarder år
- 3985;Granit; \*Svekonorvegiska orogenen, Östra segmentet, övre nivån, intrusivbergart, ställvis metamorf, 1,87-1,66 miljarder år
- 3990;Syenitoid-granit; \*Svekonorvegiska orogenen, Östra segmentet, övre nivån, intrusivbergart, ställvis metamorf, 1,87-1,66 miljarder år
- 3995;Granodiorit-granit; \*Svekonorvegiska orogenen, Östra segmentet, övre nivån, intrusivbergart, ställvis metamorf, 1,87-1,66 miljarder år
- 4010;Monzodiorit-granodiorit; \*Svekonorvegiska orogenen, Östra segmentet, övre nivån, intrusivbergart, ställvis metamorf, 1,87-1,66 miljarder år
- 4015;Gabbroid-dioritoid; \*Svekonorvegiska orogenen, Östra segmentet, övre nivån, intrusivbergart, ställvis metamorf, 1,87-1,66 miljarder år
- 4025;Intrusiv bergart; \*Svekonorvegiska orogenen, Östra segmentet, övre nivån, intrusivbergart, ställvis metamorf, 1,87-1,66 miljarder år
- 4030;Ryolit; \*Svekonorvegiska orogenen, Östra segmentet, övre nivån, intrusivbergart, ställvis metamorf, 1,87-1,66 miljarder år
- 4055;Granit; Svekonorvegiska orogenen, Östra segmentet, övre nivån, metamorf intrusiv- och ytbergart 1,92-1,87 miljarder år
- 4060;Granodiorit-granit; Svekonorvegiska orogenen, Östra segmentet, övre nivån, metamorf intrusiv- och ytbergart 1,92-1,87 miljarder år
- 4065;Tonalit-granodiorit; Svekonorvegiska orogenen, Östra segmentet, övre nivån, metamorf intrusiv- och ytbergart 1,92-1,87 miljarder år
- 4070;Granitoid-syenitoid; Svekonorvegiska orogenen, Östra segmentet, övre nivån, metamorf intrusiv- och ytbergart 1,92-1,87 miljarder år
- 4075;Gabbroid-dioritoid; Svekonorvegiska orogenen, Östra segmentet, övre nivån, metamorf intrusiv- och ytbergart 1,92-1,87 miljarder år
- 4080;Amfibolit; Svekonorvegiska orogenen, Östra segmentet, övre nivån, metamorf intrusiv- och ytbergart 1,92-1,87 miljarder år
- 4090;Ultrabasisk intrusivbergart; Svekonorvegiska orogenen, Östra segmentet, övre nivån, metamorf intrusiv- och ytbergart 1,92-1,87 miljarder år
- 4100;Karbonatsten, marmor; Svekonorvegiska orogenen, Östra segmentet, övre nivån, metamorf intrusiv- och ytbergart 1,92-1,87 miljarder år
- 4110;Ryolit; Svekonorvegiska orogenen, Östra segmentet, övre nivån, metamorf intrusiv- och ytbergart 1,92-1,87 miljarder år
- 4115;Dacit-ryolit; Svekonorvegiska orogenen, Östra segmentet, övre nivån, metamorf intrusiv- och ytbergart 1,92-1,87 miljarder år
- 4120;Basalt-andesit; Svekonorvegiska orogenen, Östra segmentet, övre nivån, metamorf intrusiv- och ytbergart 1,92-1,87 miljarder år
- 4125;Vulkanisk bergart; Svekonorvegiska orogenen, Östra segmentet, övre nivån, metamorf intrusiv- och ytbergart 1,92-1,87 miljarder år
- 4130;Kvartsarenit; Svekonorvegiska orogenen, Östra segmentet, övre nivån, metamorf intrusiv- och ytbergart 1,92-1,87 miljarder år
- 4135;Konglomerat; Svekonorvegiska orogenen, Östra segmentet, övre nivån, metamorf intrusiv- och ytbergart 1,92-1,87 miljarder år
- 4140;Glimmerskiffer; Svekonorvegiska orogenen, Östra segmentet, övre nivån, metamorf intrusiv- och ytbergart 1,92-1,87 miljarder år
- 4145;Skiffer; Svekonorvegiska orogenen, Östra segmentet, övre nivån, metamorf intrusiv- och ytbergart 1,92-1,87 miljarder år
- 4150;Vacka; Svekonorvegiska orogenen, Östra segmentet, övre nivån, metamorf intrusiv- och ytbergart 1,92-1,87 miljarder år
- 4155;Paragnejs; Svekonorvegiska orogenen, Östra segmentet, övre nivån, metamorf intrusiv- och ytbergart 1,92-1,87 miljarder år
- 4160;Sedimentär bergart; Svekonorvegiska orogenen, Östra segmentet, övre nivån, metamorf intrusiv- och ytbergart 1,92-1,87 miljarder år
- 4170;Granofels; Svekonorvegiska orogenen, Östra segmentet, övre nivån, metamorf intrusiv- och ytbergart 1,92-1,87 miljarder år
- 4250;Anortosit; Svekonorvegiska orogenen, Östra segmentet, mellersta nivån, intrusivbergart, ställvis metamorf, 1,47-1,36 miljarder år
- 4255;Diabas; Svekonorvegiska orogenen, Östra segmentet, mellersta nivån, intrusivbergart, ställvis metamorf, 1,58-1,56 miljarder år
- 4260;Diabas; Svekonorvegiska orogenen, Östra segmentet, mellersta nivån, metamorf intrusivbergart 1,60-0,91 miljarder år
- 4265;Gabbroid-dioritoid; Svekonorvegiska orogenen, Östra segmentet, mellersta nivån, intrusivbergart, ställvis metamorf, 1,58-1,56 miljarder år
- 4270;Gabbroid-dioritoid; Svekonorvegiska orogenen, Östra segmentet, mellersta nivån, metamorf intrusivbergart 1,60-0,91 miljarder år



- 4275;Basisk eller mafisk bergart; Svekonorvegiska orogenen, Östra segmentet, mellersta nivån, metamorf intrusivbergart 1,60-0,91 miljarder år
- 4280;Granit; Svekonorvegiska orogenen, Östra segmentet, mellersta nivån, metamorf intrusivbergart (granit-syenitoid-dioritoid-gabbroidsvit) och ytbergart
- 4285;Syenitoid-granit; Svekonorvegiska orogenen, Östra segmentet, mellersta nivån, metamorf intrusivbergart (granit-syenitoid-dioritoid-gabbroidsvit) och ytbergart
- 4290;Granodiorit-granit; Svekonorvegiska orogenen, Östra segmentet, mellersta nivån, metamorf intrusivbergart (granit-syenitoid-dioritoid-gabbroidsvit) och ytbergart
- 4300;Monzodiorit-granodiorit; Svekonorvegiska orogenen, Östra segmentet, mellersta nivån, metamorf intrusivbergart (granit-syenitoid-dioritoid-gabbroidsvit) och ytbergart
- 4305;Gabbroid-dioritoid; Svekonorvegiska orogenen, Östra segmentet, mellersta nivån, metamorf intrusivbergart (granit-syenitoid-dioritoid-gabbroidsvit) och ytbergart
- 4320;Paragnejs; Svekonorvegiska orogenen, Östra segmentet, mellersta nivån, metamorf intrusivbergart (granit-syenitoid-dioritoid-gabbroidsvit) och ytbergart
- 4325;Sedimentär bergart; Svekonorvegiska orogenen, Östra segmentet, mellersta nivån, metamorf intrusivbergart (granit-syenitoid-dioritoid-gabbroidsvit) och ytbergart
- 4330;Basalt-andesit; Svekonorvegiska orogenen, Östra segmentet, mellersta nivån, metamorf intrusivbergart (granit-syenitoid-dioritoid-gabbroidsvit) och ytbergart
- 4335;Dacit-ryolit; Svekonorvegiska orogenen, Östra segmentet, mellersta nivån, metamorf intrusivbergart (granit-syenitoid-dioritoid-gabbroidsvit) och ytbergart
- 4340;Granitisk gnejs; Svekonorvegiska orogenen, Östra segmentet, mellersta nivån, metamorf intrusivbergart (granit-syenitoid-dioritoid-gabbroidsvit) och ytbergart
- 4345;Granodioritisk-granitisk gnejs; Svekonorvegiska orogenen, Östra segmentet, mellersta nivån, metamorf intrusivbergart (granitoid-dioritoid-gabbroidsvit) och ytbergart
- 4350;Mylonit; Svekonorvegiska orogenen, Östra segmentet, mellersta nivån, metamorf intrusivbergart (granit-syenitoid-dioritoid-gabbroidsvit) och ytbergart
- 4355;Amfibolit; Svekonorvegiska orogenen, Östra segmentet, mellersta nivån, metamorf intrusivbergart 1,74-1,56 miljarder år
- 4390;Diabas; Svekonorvegiska orogenen, Östra segmentet, undre nivån, intrusivbergart 1,20-0,91 miljarder år
- 4400;Syenitoid-granit; Svekonorvegiska orogenen, Östra segmentet, undre nivån, metamorf intrusivbergart och migmatitisk gnejs (protolit 1,25-1,20 miljarder år)
- 4410;Anortosit; Svekonorvegiska orogenen, Östra segmentet, undre nivån, metamorf intrusivbergart och migmatitisk gnejs (protolit 1,25-1,20 miljarder år)
- 4415;Granit; Svekonorvegiska orogenen, Östra segmentet, undre nivån, metamorf intrusivbergart och migmatitisk gnejs (protolit 1,47-1,36 miljarder år)
- 4420;Syenitoid-granit; Svekonorvegiska orogenen, Östra segmentet, undre nivån, metamorf intrusivbergart och migmatitisk gnejs (protolit 1,47-1,36 miljarder år)
- 4425;Gabbroid-dioritoid; Svekonorvegiska orogenen, Östra segmentet, undre nivån, metamorf intrusivbergart och migmatitisk gnejs (protolit 1,47-1,36 miljarder år)
- 4435;Charnockitisk bergart; Svekonorvegiska orogenen, Östra segmentet, undre nivån, metamorf intrusivbergart och migmatitisk gnejs (protolit 1,47-1,36 miljarder år)
- 4445;Basisk-intermediär gnejs; Svekonorvegiska orogenen, Östra segmentet, undre nivån, metamorf intrusivbergart och migmatitisk gnejs (protolit 1,47-1,36 miljarder år)
- 4455;Granit; Svekonorvegiska orogenen, Östra segmentet, undre nivån, migmatitisk gnejs, metamorf intrusiv- och ytbergart (protolit 1,74-1,66 miljarder år)
- 4460;Syenitoid-granit; Svekonorvegiska orogenen, Östra segmentet, undre nivån, migmatitisk gnejs, metamorf intrusiv- och ytbergart (protolit 1,74-1,66 miljarder år)
- 4465;Granodiorit-granit; Svekonorvegiska orogenen, Östra segmentet, undre nivån, migmatitisk gnejs, metamorf intrusiv- och ytbergart (protolit 1,74-1,66 miljarder år)
- 4470;Tonalit-granodiorit; Svekonorvegiska orogenen, Östra segmentet, undre nivån, migmatitisk gnejs, metamorf intrusiv- och ytbergart (protolit 1,74-1,66 miljarder år)
- 4475;Monzodiorit-granodiorit; Svekonorvegiska orogenen, Östra segmentet, undre nivån, migmatitisk gnejs, metamorf intrusiv- och ytbergart (protolit 1,74-1,66 miljarder år)
- 4490;Ultrabasisk intrusivbergart; Svekonorvegiska orogenen, Östra segmentet, undre nivån, migmatitisk gnejs, metamorf intrusiv- och ytbergart (protolit 1,74-1,66 miljarder år)
- 4495;Intrusiv bergart; Svekonorvegiska orogenen, Östra segmentet, undre nivån, migmatitisk gnejs, metamorf intrusiv- och ytbergart (protolit 1,74-1,66 miljarder år)
- 4525;Ytbergart; Svekonorvegiska orogenen, Östra segmentet, undre nivån, migmatitisk gnejs, metamorf intrusiv- och ytbergart (protolit 1,74-1,66 miljarder år)
- 4530;Granitisk gnejs; Svekonorvegiska orogenen, Östra segmentet, undre nivån, migmatitisk gnejs, metamorf intrusiv- och ytbergart (protolit 1,74-1,66 miljarder år)
- 4535;Syenitoid-granitisk gnejs; Svekonorvegiska orogenen, Östra segmentet, undre nivån, migmatitisk gnejs, metamorf intrusiv- och ytbergart (protolit 1,74-1,66 miljarder år)
- 4540;Granodioritisk-granitisk gnejs; Svekonorvegiska orogenen, Östra segmentet, undre nivån, migmatitisk gnejs, metamorf intrusiv- och ytbergart (protolit 1,74-1,66 miljarder år)
- 4545;Tonalitisk-granodioritisk gnejs; Svekonorvegiska orogenen, Östra segmentet, undre nivån, migmatitisk gnejs, metamorf intrusiv- och ytbergart (protolit 1,74-1,66 miljarder år)

- 4550;Charnockitisk gnejs; Svekonorvegiska orogenen, Östra segmentet, undre nivån, migmatitisk gnejs, metamorf intrusiv- och ytbergart (protolit 1,74-1,66 miljarder år)
- 4555;Monzodioritisk-granodioritisk gnejs; Svekonorvegiska orogenen, Östra segmentet, undre nivån, migmatitisk gnejs, metamorf intrusiv- och ytbergart (protolit 1,74-1,66 miljarder år)
- 4560;Kvarts-fältspatgnejs; Svekonorvegiska orogenen, Östra segmentet, undre nivån, metamorf intrusivbergart och ytbergart (protolit 1,74-0,91 miljarder år)
- 4570;Ögongnejs; Svekonorvegiska orogenen, Östra segmentet, undre nivån, migmatitisk gnejs, metamorf intrusiv- och ytbergart (protolit 1,74-1,66 miljarder år)
- 4575;Mylonitisk gnejs; Svekonorvegiska orogenen, Östra segmentet, undre nivån, migmatitisk gnejs, metamorf intrusiv- och ytbergart (protolit 1,74-1,66 miljarder år)
- 4580;Granulitisk gnejs; Svekonorvegiska orogenen, Östra segmentet, undre nivån, migmatitisk gnejs, metamorf intrusiv- och ytbergart (protolit 1,74-1,66 miljarder år)
- 4590;Gabbroid-dioritoid; Svekonorvegiska orogenen, Östra segmentet, undre nivån, metamorf intrusivbergart och ytbergart (protolit 1,74-0,91 miljarder år)
- 4595;Amfibolit; Svekonorvegiska orogenen, Östra segmentet, undre nivån, metamorf intrusivbergart och ytbergart (protolit 1,74-0,91 miljarder år)
- 4600;Basisk eller mafisk bergart; Svekonorvegiska orogenen, Östra segmentet, undre nivån, metamorf intrusivbergart och ytbergart (protolit 1,74-0,91 miljarder år)
- 4605;Leukogranitisk gnejs; Svekonorvegiska orogenen, Östra segmentet, undre nivån, metamorf intrusivbergart och ytbergart (protolit 1,74-0,91 miljarder år)
- 4610;Granatamfibolit; Svekonorvegiska orogenen, Östra segmentet, undre nivån, metamorf intrusivbergart och ytbergart (protolit 1,74-0,91 miljarder år)
- 4615;Mafisk granulit; Svekonorvegiska orogenen, Östra segmentet, undre nivån, metamorf intrusivbergart och ytbergart (protolit 1,74-0,91 miljarder år)
- 4620;Eklogit; Svekonorvegiska orogenen, Östra segmentet, undre nivån, metamorf intrusivbergart och ytbergart (protolit 1,74-0,91 miljarder år)
- 4660;Granit; Blekinge-Bornholmsorogenen, intrusivbergart 1,47-1,44 miljarder år
- 4665;Syenitoid-granit; Blekinge-Bornholmsorogenen, intrusivbergart 1,47-1,44 miljarder år
- 4670;Granodiorit-granit; Blekinge-Bornholmsorogenen, intrusivbergart 1,47-1,44 miljarder år
- 4680;Monzodiorit-granodiorit; Blekinge-Bornholmsorogenen, intrusivbergart, ställvis metamorf, 1,74-1,66 miljarder år
- 4685;Gabbroid-dioritoid; Blekinge-Bornholmsorogenen, intrusivbergart, ställvis metamorf, 1,74-1,66 miljarder år
- 4690;Granit; Blekinge-Bornholmsorogenen, intrusiv- och ytbergart, ställvis metamorf, 1,80-1,74 miljarder år
- 4695;Syenitoid-granit; Blekinge-Bornholmsorogenen, intrusiv- och ytbergart, ställvis metamorf, 1,80-1,74 miljarder år
- 4700;Granodiorit-granit; Blekinge-Bornholmsorogenen, intrusiv- och ytbergart, ställvis metamorf, 1,80-1,74 miljarder år
- 4705;Tonalit-granodiorit; Blekinge-Bornholmsorogenen, intrusiv- och ytbergart, ställvis metamorf, 1,80-1,74 miljarder år
- 4710;Monzodiorit-granodiorit; Blekinge-Bornholmsorogenen, intrusiv- och ytbergart, ställvis metamorf, 1,80-1,74 miljarder år
- 4715;Gabbroid-dioritoid; Blekinge-Bornholmsorogenen, intrusiv- och ytbergart, ställvis metamorf, 1,80-1,74 miljarder år
- 4720;Amfibolit; Blekinge-Bornholmsorogenen, intrusiv- och ytbergart, ställvis metamorf, 1,80-1,74 miljarder år
- 4725;Ryolit; Blekinge-Bornholmsorogenen, intrusiv- och ytbergart, ställvis metamorf, 1,80-1,74 miljarder år
- 4730;Dacit-ryolit; Blekinge-Bornholmsorogenen, intrusiv- och ytbergart, ställvis metamorf, 1,80-1,74 miljarder år
- 4735;Trakytoid-ryolit; Blekinge-Bornholmsorogenen, intrusiv- och ytbergart, ställvis metamorf, 1,80-1,74 miljarder år
- 4740;Basalt-andesit; Blekinge-Bornholmsorogenen, intrusiv- och ytbergart, ställvis metamorf, 1,80-1,74 miljarder år
- 4745;Kvartsarenit; Blekinge-Bornholmsorogenen, intrusiv- och ytbergart, ställvis metamorf, 1,80-1,74 miljarder år
- 4750;Granodioritisk-granitisk gnejs; Blekinge-Bornholmsorogenen, intrusiv- och ytbergart, ställvis metamorf, 1,80-1,74 miljarder år
- 4755;Tonalitisk-granodioritisk gnejs; Blekinge-Bornholmsorogenen, intrusiv- och ytbergart, ställvis metamorf, 1,80-1,74 miljarder år
- 4760;Granodiorit-granit; Blekinge-Bornholmsorogenen, intrusiv- och ytbergart, ställvis metamorf, 1,84-1,77 miljarder år
- 4765;Diabas; Postsvekokarelska bergarter, intrusivbergart 1,00-0,91 miljarder år

- 4780;Slamsten, lersten, siltsten; Postsvekokarelska bergarter, intrusivbergart 1,00-0,91 miljarder år
- 4785;Arkos; Postsvekokarelska bergarter, intrusivbergart 1,00-0,91 miljarder år
- 4790;Sandsten; Postsvekokarelska bergarter, intrusivbergart 1,00-0,91 miljarder år
- 4800;Granit; Postsvekokarelska bergarter, intrusivbergart 1,28-1,20 miljarder år
- 4805;Syenitoid-granit; Postsvekokarelska bergarter, intrusivbergart 1,28-1,20 miljarder år
- 4810;Diabas; Postsvekokarelska bergarter, intrusivbergart 1,28-1,20 miljarder år
- 4815;Slamsten, lersten, siltsten; Postsvekokarelska bergarter, intrusivbergart och ytbergart 1,47-1,28 miljarder år
- 4820;Arkos; Postsvekokarelska bergarter, intrusivbergart och ytbergart 1,47-1,28 miljarder år
- 4825;Sandsten; Postsvekokarelska bergarter, intrusivbergart och ytbergart 1,47-1,28 miljarder år
- 4830;Konglomerat; Postsvekokarelska bergarter, intrusivbergart och ytbergart 1,47-1,28 miljarder år
- 4835;Sedimentär bergart; Postsvekokarelska bergarter, intrusivbergart och ytbergart 1,47-1,28 miljarder år
- 4840;Basalt-andesit; Postsvekokarelska bergarter, intrusivbergart och ytbergart 1,47-1,28 miljarder år
- 4845;Granit; Postsvekokarelska bergarter, intrusivbergart och ytbergart 1,47-1,28 miljarder år
- 4850;Syenitoid-granit; Postsvekokarelska bergarter, intrusivbergart och ytbergart 1,47-1,28 miljarder år
- 4875;Granit; Postsvekokarelska bergarter, intrusivbergart 1,60-1,47 miljarder år
- 4880;Syenitoid-granit; Postsvekokarelska bergarter, intrusivbergart 1,60-1,47 miljarder år
- 4885;Foidförande intrusivbergart; Postsvekokarelska bergarter, intrusivbergart 1,60-1,47 miljarder år
- 4890;Diabas; Postsvekokarelska bergarter, intrusivbergart 1,60-1,47 miljarder år
- 4895;Gabbroid-dioritoid; Postsvekokarelska bergarter, intrusivbergart 1,60-1,47 miljarder år
- 4900;Anortosit; Postsvekokarelska bergarter, intrusivbergart 1,60-1,47 miljarder år
- 4915;Diabas; \*Postsvekokarelska bergarter, intrusivbergart och ytbergart 1,60-0,54 miljarder år
- 4930;\*Amfibolit, grönsten; \*Postsvekokarelska bergarter, intrusivbergart och ytbergart 1,60-0,54 miljarder år
- 4935;Granit; Postsvekokarelska bergarter, intrusivbergart och ytbergart 1,74-1,66 miljarder år
- 4945;Syenitoid-granit; Postsvekokarelska bergarter, intrusivbergart och ytbergart 1,74-1,66 miljarder år
- 4950;Tonalit-granodiorit; Postsvekokarelska bergarter, intrusivbergart och ytbergart 1,74-1,66 miljarder år
- 4955;Monzodiorit-granodiorit; Postsvekokarelska bergarter, intrusivbergart och ytbergart 1,74-1,66 miljarder år
- 4960;Gabbroid-dioritoid; Postsvekokarelska bergarter, intrusivbergart och ytbergart 1,74-1,66 miljarder år
- 4965;Diabas; Postsvekokarelska bergarter, intrusivbergart och ytbergart 1,74-1,66 miljarder år
- 4985;Arkos; Postsvekokarelska bergarter, intrusivbergart och ytbergart 1,74-1,66 miljarder år
- 4990;Sandsten; Postsvekokarelska bergarter, intrusivbergart och ytbergart 1,74-1,66 miljarder år
- 4995;Konglomerat; Postsvekokarelska bergarter, intrusivbergart och ytbergart 1,74-1,66 miljarder år
- 5005;Trakybasalt-trakyandesit; Postsvekokarelska bergarter, intrusivbergart och ytbergart 1,74-1,66 miljarder år
- 5010;Dacit-ryolit; Postsvekokarelska bergarter, intrusivbergart och ytbergart 1,74-1,66 miljarder år
- 5015;Ryolit; Postsvekokarelska bergarter, intrusivbergart och ytbergart 1,74-1,66 miljarder år

- 5020;Traktyoid-ryolit; Postsvekokarelska bergarter, intrusivbergart och ytbergart 1,74-1,66 miljarder år
- 5025;Kataklasit; Svekokarelska orogener, bergart med ospecificerad ålder
- 5030;Kvarts; Svekokarelska orogener, bergart med ospecificerad ålder
- 5050;Mylonit; Svekokarelska orogener, bergart med ospecificerad ålder
- 5060;Granit; Svekokarelska orogener, intrusivbergart (granit-pegmatitsvit), ställvis metamorf, och migmatit 1,82-1,74 miljarder år
- 5065;Granodiorit-granit; Svekokarelska orogener, intrusivbergart (granit-pegmatitsvit), ställvis metamorf, och migmatit 1,82-1,74 miljarder år
- 5070;Tonalit-granodiorit; Svekokarelska orogener, intrusivbergart (granit-pegmatitsvit), ställvis metamorf, och migmatit 1,82-1,74 miljarder år
- 5080;Diatexitisk migmatit; Svekokarelska orogener, intrusivbergart (granit-pegmatitsvit), ställvis metamorf, och migmatit 1,82-1,74 miljarder år
- 5090;Gabbroid-dioritoid; Svekokarelska orogener, intrusivbergart (granit-pegmatitsvit), ställvis metamorf, och migmatit 1,82-1,74 miljarder år
- 5105;Granit; Svekokarelska orogener, intrusiv- och ytbergart, ställvis metamorf, 1,84-1,77 miljarder år
- 5110;Syenitoid-granit; Svekokarelska orogener, intrusiv- och ytbergart, ställvis metamorf, 1,84-1,77 miljarder år
- 5115;Granodiorit-granit; Svekokarelska orogener, intrusiv- och ytbergart, ställvis metamorf, 1,84-1,77 miljarder år
- 5120;Tonalit-granodiorit; Svekokarelska orogener, intrusiv- och ytbergart, ställvis metamorf, 1,84-1,77 miljarder år
- 5130;Monzodiorit-granodiorit; Svekokarelska orogener, intrusiv- och ytbergart, ställvis metamorf, 1,84-1,77 miljarder år
- 5135;Diabas; Svekokarelska orogener, intrusiv- och ytbergart, ställvis metamorf, 1,84-1,77 miljarder år
- 5140;Gabbroid-dioritoid; Svekokarelska orogener, intrusiv- och ytbergart, ställvis metamorf, 1,84-1,77 miljarder år
- 5145;Anortosit; Svekokarelska orogener, intrusiv- och ytbergart, ställvis metamorf, 1,84-1,77 miljarder år
- 5150;Ultrabasisk eller ultramafisk bergart; Svekokarelska orogener, intrusiv- och ytbergart, ställvis metamorf, 1,84-1,77 miljarder år
- 5155;Ultrabasisk intrusivbergart; Svekokarelska orogener, intrusiv- och ytbergart, ställvis metamorf, 1,84-1,77 miljarder år
- 5165;Ryolit; Svekokarelska orogener, intrusiv- och ytbergart, ställvis metamorf, 1,84-1,77 miljarder år
- 5170;Traktyoid-ryolit; Svekokarelska orogener, intrusiv- och ytbergart, ställvis metamorf, 1,84-1,77 miljarder år
- 5175;Dacit-ryolit; Svekokarelska orogener, intrusiv- och ytbergart, ställvis metamorf, 1,84-1,77 miljarder år
- 5180;Basalt-andesit; Svekokarelska orogener, intrusiv- och ytbergart, ställvis metamorf, 1,84-1,77 miljarder år
- 5190;Sandsten; Svekokarelska orogener, intrusiv- och ytbergart, ställvis metamorf, 1,84-1,77 miljarder år
- 5195;Konglomerat; Svekokarelska orogener, intrusiv- och ytbergart, ställvis metamorf, 1,84-1,77 miljarder år
- 5205;Felsisk granulit; Svekokarelska orogener, intrusiv- och ytbergart, ställvis metamorf, 1,84-1,77 miljarder år
- 5210;Mafisk granulit; Svekokarelska orogener, intrusiv- och ytbergart, ställvis metamorf, 1,84-1,77 miljarder år
- 5275;Granit; Svekokarelska orogener, intrusiv- och ytbergart, ställvis metamorf, 1,87-1,84 miljarder år
- 5280;Syenitoid-granit; Svekokarelska orogener, intrusiv- och ytbergart, ställvis metamorf, 1,87-1,84 miljarder år
- 5285;Granodiorit-granit; Svekokarelska orogener, intrusiv- och ytbergart, ställvis metamorf, 1,87-1,84 miljarder år
- 5290;Tonalit-granodiorit; Svekokarelska orogener, intrusiv- och ytbergart, ställvis metamorf, 1,87-1,84 miljarder år
- 5300;Monzodiorit-granodiorit; Svekokarelska orogener, intrusiv- och ytbergart, ställvis metamorf, 1,87-1,84 miljarder år
- 5305;Gabbroid-dioritoid; Svekokarelska orogener, intrusiv- och ytbergart, ställvis metamorf, 1,87-1,84 miljarder år
- 5315;Basisk eller mafisk bergart; Svekokarelska orogener, intrusiv- och ytbergart, ställvis metamorf, 1,87-1,84 miljarder år

- 5330;Basalt-andesit; Svekokarelska orogenen, intrusiv- och ytbergart, ställvis metamorf, 1,87-1,84 miljarder år
- 5335;Granit; Svekokarelska orogenen, intrusivbergart (granit-pegmatitsvit), ställvis metamorf, och migmatit 1,87-1,84 miljarder år
- 5340;Granodiorit-granit; Svekokarelska orogenen, intrusivbergart (granit-pegmatitsvit), ställvis metamorf, och migmatit 1,87-1,84 miljarder år
- 5345;Tonalit-granodiorit; Svekokarelska orogenen, intrusivbergart (granit-pegmatitsvit), ställvis metamorf, och migmatit 1,87-1,84 miljarder år
- 5355;Diatexitisk migmatit; Svekokarelska orogenen, intrusivbergart (granit-pegmatitsvit), ställvis metamorf, och migmatit 1,87-1,84 miljarder år
- 5480;Granit; Svekokarelska orogenen, intrusiv- och ytbergart, ställvis metamorf, 1,88-1,84 miljarder år
- 5485;Syenitoid-granit; Svekokarelska orogenen, intrusiv- och ytbergart, ställvis metamorf, 1,88-1,84 miljarder år
- 5490;Granodiorit-granit; Svekokarelska orogenen, intrusiv- och ytbergart, ställvis metamorf, 1,88-1,84 miljarder år
- 5495;Tonalit-granodiorit; Svekokarelska orogenen, intrusiv- och ytbergart, ställvis metamorf, 1,88-1,84 miljarder år
- 5505;Monzodiorit-granodiorit; Svekokarelska orogenen, intrusiv- och ytbergart, ställvis metamorf, 1,88-1,84 miljarder år
- 5510;Hybridbergart; Svekokarelska orogenen, intrusiv- och ytbergart, ställvis metamorf, 1,88-1,84 miljarder år
- 5515;Diabas; Svekokarelska orogenen, intrusiv- och ytbergart, ställvis metamorf, 1,88-1,84 miljarder år
- 5520;Gabbroid-dioritoid; Svekokarelska orogenen, intrusiv- och ytbergart, ställvis metamorf, 1,88-1,84 miljarder år
- 5525;Ultrabasisk intrusivbergart; Svekokarelska orogenen, intrusiv- och ytbergart, ställvis metamorf, 1,88-1,84 miljarder år
- 5535;Järnmineralisering; Svekokarelska orogenen, intrusiv- och ytbergart, ställvis metamorf, 1,88-1,84 miljarder år
- 5540;Hydrotermalomvandlad bergart; Svekokarelska orogenen, intrusiv- och ytbergart, ställvis metamorf, 1,88-1,84 miljarder år
- 5545;Ryolit; Svekokarelska orogenen, intrusiv- och ytbergart, ställvis metamorf, 1,88-1,84 miljarder år
- 5550;Trakytoid-ryolit; Svekokarelska orogenen, intrusiv- och ytbergart, ställvis metamorf, 1,88-1,84 miljarder år
- 5555;Dacit-ryolit; Svekokarelska orogenen, intrusiv- och ytbergart, ställvis metamorf, 1,88-1,84 miljarder år
- 5560;Trakytbasalt-trakytandesit; Svekokarelska orogenen, intrusiv- och ytbergart, ställvis metamorf, 1,88-1,84 miljarder år
- 5565;Basalt-andesit; Svekokarelska orogenen, intrusiv- och ytbergart, ställvis metamorf, 1,88-1,84 miljarder år
- 5570;Ultrabasisk vulkanit; Svekokarelska orogenen, intrusiv- och ytbergart, ställvis metamorf, 1,88-1,84 miljarder år
- 5580;Vulkanisk bergart; Svekokarelska orogenen, intrusiv- och ytbergart, ställvis metamorf, 1,88-1,84 miljarder år
- 5585;Kvartsarenit; Svekokarelska orogenen, intrusiv- och ytbergart, ställvis metamorf, 1,88-1,84 miljarder år
- 5590;Kvartsit; Svekokarelska orogenen, intrusiv- och ytbergart, ställvis metamorf, 1,88-1,84 miljarder år
- 5595;Arkos; Svekokarelska orogenen, intrusiv- och ytbergart, ställvis metamorf, 1,88-1,84 miljarder år
- 5600;Sandsten; Svekokarelska orogenen, intrusiv- och ytbergart, ställvis metamorf, 1,88-1,84 miljarder år
- 5605;Konglomerat; Svekokarelska orogenen, intrusiv- och ytbergart, ställvis metamorf, 1,88-1,84 miljarder år
- 5615;Skiffer; Svekokarelska orogenen, intrusiv- och ytbergart, ställvis metamorf, 1,88-1,84 miljarder år
- 5620;Vacka; Svekokarelska orogenen, intrusiv- och ytbergart, ställvis metamorf, 1,88-1,84 miljarder år
- 5625;Karbonatsten, marmor; Svekokarelska orogenen, intrusiv- och ytbergart, ställvis metamorf, 1,88-1,84 miljarder år
- 5630;Kalksilikatbergart; Svekokarelska orogenen, intrusiv- och ytbergart, ställvis metamorf, 1,88-1,84 miljarder år
- 5635;Paragnejs; Svekokarelska orogenen, intrusiv- och ytbergart, ställvis metamorf, 1,88-1,84 miljarder år
- 5650;Foidförande intrusivbergart; Svekokarelska orogenen, metamorf intrusiv- och ytbergart 1,92-1,87 miljarder år

- 5655;Granit; Svekokarelska orogener, metamorf intrusiv- och ytbergart 1,92-1,87 miljarder år
- 5660;Syenitoid-granit; Svekokarelska orogener, metamorf intrusiv- och ytbergart 1,92-1,87 miljarder år
- 5665;Granodiorit-granit; Svekokarelska orogener, metamorf intrusiv- och ytbergart 1,92-1,87 miljarder år
- 5670;Tonalit-granodiorit; Svekokarelska orogener, metamorf intrusiv- och ytbergart 1,92-1,87 miljarder år
- 5675;Granitoid-syenitoid; Svekokarelska orogener, metamorf intrusiv- och ytbergart 1,92-1,87 miljarder år
- 5680;Monzodiorit-granodiorit; Svekokarelska orogener, metamorf intrusiv- och ytbergart 1,92-1,87 miljarder år
- 5685;Hybridbergart; Svekokarelska orogener, metamorf intrusiv- och ytbergart 1,92-1,87 miljarder år
- 5690;Gabbroid-dioritoid; Svekokarelska orogener, metamorf intrusiv- och ytbergart 1,92-1,87 miljarder år
- 5695;Amfibolit; Svekokarelska orogener, metamorf intrusiv- och ytbergart 1,92-1,87 miljarder år
- 5700;Metabasit; Svekokarelska orogener, metamorf intrusiv- och ytbergart 1,92-1,87 miljarder år
- 5705;Basisk eller mafisk bergart; Svekokarelska orogener, metamorf intrusiv- och ytbergart 1,92-1,87 miljarder år
- 5710;Anortosit; Svekokarelska orogener, metamorf intrusiv- och ytbergart 1,92-1,87 miljarder år
- 5720;Ultrabasisk intrusivbergart; Svekokarelska orogener, metamorf intrusiv- och ytbergart 1,92-1,87 miljarder år
- 5725;Järnmineralisering; Svekokarelska orogener, metamorf intrusiv- och ytbergart 1,92-1,87 miljarder år
- 5730;Sulfidmineralisering; Svekokarelska orogener, metamorf intrusiv- och ytbergart 1,92-1,87 miljarder år
- 5735;Hydrotermalomvandlad bergart; Svekokarelska orogener, metamorf intrusiv- och ytbergart 1,92-1,87 miljarder år
- 5740;Kalksilikatbergart; Svekokarelska orogener, metamorf intrusiv- och ytbergart 1,92-1,87 miljarder år
- 5745;Dolomit; Svekokarelska orogener, metamorf intrusiv- och ytbergart 1,92-1,87 miljarder år
- 5750;Karbonatsten, marmor; Svekokarelska orogener, metamorf intrusiv- och ytbergart 1,92-1,87 miljarder år
- 5755;Kalksten; Svekokarelska orogener, metamorf intrusiv- och ytbergart 1,92-1,87 miljarder år
- 5760;Kemiskt bildad bergart; Svekokarelska orogener, metamorf intrusiv- och ytbergart 1,92-1,87 miljarder år
- 5765;Ryolit; Svekokarelska orogener, metamorf intrusiv- och ytbergart 1,92-1,87 miljarder år
- 5770;Dacit-ryolit; Svekokarelska orogener, metamorf intrusiv- och ytbergart 1,92-1,87 miljarder år
- 5775;Traktytoid-ryolit; Svekokarelska orogener, metamorf intrusiv- och ytbergart 1,92-1,87 miljarder år
- 5780;Basalt-andesit; Svekokarelska orogener, metamorf intrusiv- och ytbergart 1,92-1,87 miljarder år
- 5785;Ultrabasisk vulkanit; Svekokarelska orogener, metamorf intrusiv- och ytbergart 1,92-1,87 miljarder år
- 5795;Kvartsarenit; Svekokarelska orogener, metamorf intrusiv- och ytbergart 1,92-1,87 miljarder år
- 5800;Kvartsit; Svekokarelska orogener, metamorf intrusiv- och ytbergart 1,92-1,87 miljarder år
- 5805;Arkos; Svekokarelska orogener, metamorf intrusiv- och ytbergart 1,92-1,87 miljarder år
- 5810;Arenit; Svekokarelska orogener, metamorf intrusiv- och ytbergart 1,92-1,87 miljarder år
- 5815;Sandsten; Svekokarelska orogener, metamorf intrusiv- och ytbergart 1,92-1,87 miljarder år
- 5820;Konglomerat; Svekokarelska orogener, metamorf intrusiv- och ytbergart 1,92-1,87 miljarder år
- 5825;Fyllit; Svekokarelska orogener, metamorf intrusiv- och ytbergart 1,92-1,87 miljarder år
- 5830;Glimmerskiffer; Svekokarelska orogener, metamorf intrusiv- och ytbergart 1,92-1,87 miljarder år

- 5835;Skiffer (schist); Svekokarelska orogenen, metamorf intrusiv- och ytbergart 1,92-1,87 miljarder år
- 5840;Skiffer; Svekokarelska orogenen, metamorf intrusiv- och ytbergart 1,92-1,87 miljarder år
- 5845;Slamsten, lersten, siltsten; Svekokarelska orogenen, metamorf intrusiv- och ytbergart 1,92-1,87 miljarder år
- 5850;Vacka; Svekokarelska orogenen, metamorf intrusiv- och ytbergart 1,92-1,87 miljarder år
- 5855;Pelitisk paragnejs; Svekokarelska orogenen, metamorf intrusiv- och ytbergart 1,92-1,87 miljarder år
- 5860;Paragnejs; Svekokarelska orogenen, metamorf intrusiv- och ytbergart 1,92-1,87 miljarder år
- 5865;Sedimentär bergart; Svekokarelska orogenen, metamorf intrusiv- och ytbergart 1,92-1,87 miljarder år
- 5875;Granofels; Svekokarelska orogenen, metamorf intrusiv- och ytbergart 1,92-1,87 miljarder år
- 5880;Tonalitisk-granodioritisk gnejs; Svekokarelska orogenen, metamorf intrusiv- och ytbergart 1,92-1,87 miljarder år
- 5885;Gnejs; Svekokarelska orogenen, metamorf intrusiv- och ytbergart 1,92-1,87 miljarder år
- 5910;Granodiorit-granit; Svekokarelska orogenen, metamorf intrusivbergart 1,96-1,92 miljarder år
- 5915;Tonalit-granodiorit; Svekokarelska orogenen, metamorf intrusivbergart 1,96-1,92 miljarder år
- 5920;Monzodiorit-granodiorit; Svekokarelska orogenen, metamorf intrusivbergart 1,96-1,92 miljarder år
- 5925;Gabbroid-dioritoid; Svekokarelska orogenen, metamorf intrusivbergart 1,96-1,92 miljarder år
- 5930;Dacit-ryolit; Svekokarelska orogenen, metamorf intrusivbergart 1,96-1,92 miljarder år
- 5935;Slamsten, lersten, siltsten; Svekokarelska orogenen, metamorf intrusivbergart 1,96-1,92 miljarder år
- 5940;Paragnejs; Svekokarelska orogenen, metamorf intrusivbergart 1,96-1,92 miljarder år
- 5965;Diabas; Svekokarelska orogenen, metamorf ytbergart 2,40-1,96 miljarder år
- 5970;Gabbroid-dioritoid; Svekokarelska orogenen, metamorf ytbergart 2,40-1,96 miljarder år
- 5975;Ultrabasisk intrusivbergart; Svekokarelska orogenen, metamorf ytbergart 2,40-1,96 miljarder år
- 5980;Metaultrabasit; Svekokarelska orogenen, metamorf ytbergart 2,40-1,96 miljarder år
- 5985;Järnmineralisering; Svekokarelska orogenen, metamorf ytbergart 2,40-1,96 miljarder år
- 5990;Kalksilikatbergart; Svekokarelska orogenen, metamorf ytbergart 2,40-1,96 miljarder år
- 5995;Dolomit; Svekokarelska orogenen, metamorf ytbergart 2,40-1,96 miljarder år
- 6000;Kalksten; Svekokarelska orogenen, metamorf ytbergart 2,40-1,96 miljarder år
- 6005;Karbonatsten, marmor; Svekokarelska orogenen, metamorf ytbergart 2,40-1,96 miljarder år
- 6010;Fyllit; Svekokarelska orogenen, metamorf ytbergart 2,40-1,96 miljarder år
- 6015;Grafitisk skiffer; Svekokarelska orogenen, metamorf ytbergart 2,40-1,96 miljarder år
- 6020;Skiffer; Svekokarelska orogenen, metamorf ytbergart 2,40-1,96 miljarder år
- 6025;Skiffer (schist); Svekokarelska orogenen, metamorf ytbergart 2,40-1,96 miljarder år
- 6030;Glimmerskiffer; Svekokarelska orogenen, metamorf ytbergart 2,40-1,96 miljarder år
- 6035;Ultrabasisk vulkanit; Svekokarelska orogenen, metamorf ytbergart 2,40-1,96 miljarder år
- 6040;Basalt-andesit; Svekokarelska orogenen, metamorf ytbergart 2,40-1,96 miljarder år
- 6045;Amfibolit; Svekokarelska orogenen, metamorf ytbergart 2,40-1,96 miljarder år

- 6055;Kvartsarenit; Svekokarelska orogenen, metamorf ytbergart 2,40-1,96 miljarder år
- 6060;Arkos; Svekokarelska orogenen, metamorf ytbergart 2,40-1,96 miljarder år
- 6065;Arenit; Svekokarelska orogenen, metamorf ytbergart 2,40-1,96 miljarder år
- 6095;Kvartsarenit; Svekokarelska orogenen, metamorf ytbergart 2,40-2,30 miljarder år
- 6105;Konglomerat; Svekokarelska orogenen, metamorf ytbergart 2,40-2,30 miljarder år
- 6110;Skiffer (schist); Svekokarelska orogenen, metamorf ytbergart 2,40-2,30 miljarder år
- 6115;Basalt-andesit; Svekokarelska orogenen, metamorf ytbergart 2,40-2,30 miljarder år
- 6120;Syenitoid-granit; Svekokarelska orogenen, metamorf intrusivbergart 2,50-2,40 miljarder år
- 6125;Ultrabasisisk intrusivbergart; Svekokarelska orogenen, metamorf intrusivbergart 2,50-2,40 miljarder år
- 6130;Basalt-andesit; Svekokarelska orogenen, metamorf intrusivbergart 2,50-2,40 miljarder år
- 6135;Granit; Svekokarelska orogenen, metamorf arkeisk bergart >2,50 miljarder år
- 6140;Syenitoid-granit; Svekokarelska orogenen, metamorf arkeisk bergart >2,50 miljarder år
- 6145;Tonalit-granodiorit; Svekokarelska orogenen, metamorf arkeisk bergart >2,50 miljarder år
- 6155;Gabbroid-dioritoid; Svekokarelska orogenen, metamorf arkeisk bergart >2,50 miljarder år
- 6175;Basalt-andesit; Svekokarelska orogenen, metamorf arkeisk bergart >2,50 miljarder år
- 6185;Amfibolit; Svekokarelska orogenen, metamorf arkeisk bergart >2,50 miljarder år
- 6190;Metabasit; Svekokarelska orogenen, metamorf arkeisk bergart >2,50 miljarder år
- 6205;Kvartsarenit; Svekokarelska orogenen, metamorf arkeisk bergart >2,50 miljarder år
- 6210;Arenit; Svekokarelska orogenen, metamorf arkeisk bergart >2,50 miljarder år
- 6215;Konglomerat; Svekokarelska orogenen, metamorf arkeisk bergart >2,50 miljarder år
- 6220;Granitisk gnejs; Svekokarelska orogenen, metamorf arkeisk bergart >2,50 miljarder år
- 6225;Granodioritisk-granitisk gnejs; Svekokarelska orogenen, metamorf arkeisk bergart >2,50 miljarder år
- 6230;Tonalitisk-granodioritisk gnejs; Svekokarelska orogenen, metamorf arkeisk bergart >2,50 miljarder år
- 6235;Pelitisk paragnejs; Svekokarelska orogenen, metamorf arkeisk bergart >2,50 miljarder år
- 6240;Paragnejs; Svekokarelska orogenen, metamorf arkeisk bergart >2,50 miljarder år
- 6245;Gnejs; Svekokarelska orogenen, metamorf arkeisk bergart >2,50 miljarder år
- 6255;Granit; Svekokarelska orogenen, bergart med ospecificerad ålder
- 6315;\*Leukodiabas; Svekokarelska orogenen, bergart med ospecificerad ålder
- 6350;Ospecificerad berggrund; Svekokarelska orogenen, bergart med ospecificerad ålder
- 6525;Ospecificerad berggrund; Ospecificerad tektonisk domän och ålder

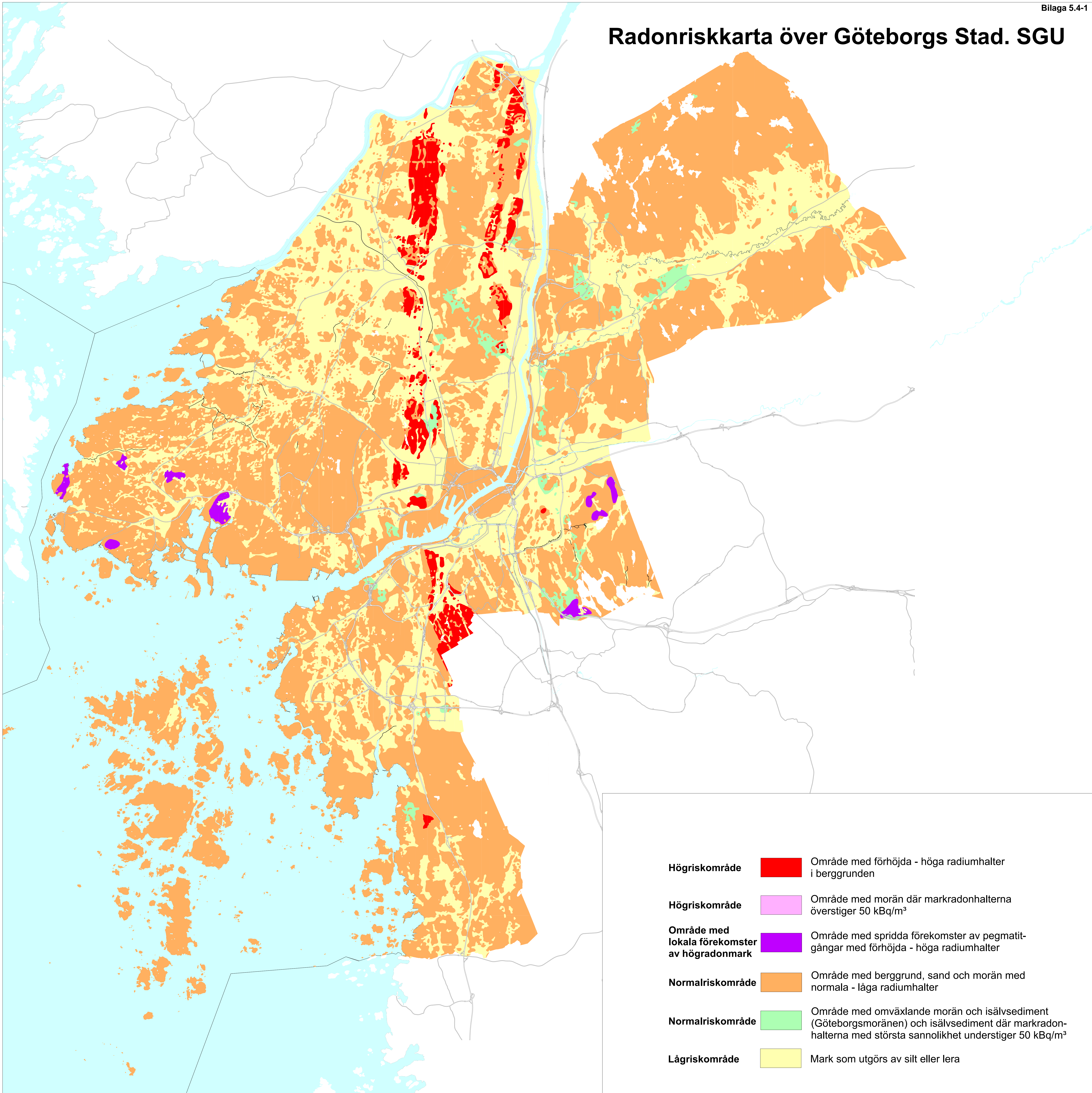
Karttyp



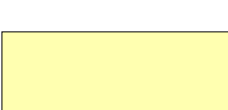
■ Ospecificerad yta



- Detaljerad fältkartläggning.  
Lämplig presentationsskala 1:20 000 (karttyp 1)
- Fältkartläggning.  
Lämplig presentationsskala 1:50 000 (karttyp 2)
- Fältkartläggning med låg observationstäthet.  
Lämplig presentationsskala 1:50 000 (karttyp 3)
- Översiktlig fältkartläggning.  
Lämplig presentationsskala 1:250 000 (karttyp 4)
- Sammanställning av äldre material  
och viss rekognoscering.  
Lämplig presentationsskala 1:250 000 (karttyp 5)

# Radonriskkarta över Göteborgs Stad. SGU



- |  |   |  |
|--|---|--|
| <b>Högriskområde</b>                                 |  | Område med förhöjda - höga radiumhalter i berggrunden  |
| <b>Högriskområde</b>                                 |  | Område med morän där markradonhalterna överstiger 50 kBq/m <sup>3</sup>  |
| <b>Område med lokala förekomster av högradonmark</b> |  | Område med spridda förekomster av pegmatitgångar med förhöjda - höga radiumhalter  |
| <b>Normalriskområde</b>                              |  | Område med berggrund, sand och morän med normala - låga radiumhalter   |
| <b>Normalriskområde</b>                              |  | Område med omväxlande morän och isälvsediment (Göteborgsmoränen) och isälvsediment där markradonhalterna med största sannolikhet understiger 50 kBq/m <sup>3</sup> |
| <b>Lågriskområde</b>                                 |  | Mark som utgörs av silt eller lera   |